

**RECEP TAYYİP ERDOĞAN
ÜNİVERSİTESİ**

2017 MALİ YILI

**ARDEŞEN MESLEK YÜKSEKOKULU
FAALİYET RAPORU**

RİZE 2018

İÇİNDEKİLER

	<u>Sayfa</u>
İÇİNDEKİLER	2
TABLolar DİZİNİ	3
1-SUNUŞ.....	7
2-MİSYON VE VİZYON	9
Misyonumuz	9
Vizyonumuz	9
Birim Amaç ve Hedefleri.....	9
Kurumsal Kabiliyet ve Kapasitenin Değerlendirilmesi.....	9
Üstünlükler	9
Zayıflıklar	10
3-TEŞKİLAT ŞEMASI.....	11
4-YETKİ, GÖREV VE SORUMLULUKLAR	12
Müdür:.....	12
Yüksekokul Sekreteri:	13
5-FİZİKİ YAPI	14
Eğitim Alanları, Derslikler ve Ofisler	15
6-TAŞINIR BİLGİLERİ.....	18
Bilgi ve Teknolojik Kaynaklar	19
Paket Programları ve Bilgisayarlar.....	19
Diğer Bilgi ve Teknolojik Kaynaklar	20
7-İNSAN KAYNAKLARI.....	21
Akademik Personel.....	21
İdari Personel	23
İşçiler	25
8-FAALİYETLER.....	26
Kütüphane Hizmetleri	31
Yayınlarla İlgili Faaliyet Bilgileri	34
Proje Bilgileri	36
9-İÇ KONTROL ÇALIŞMALARI.....	38
10-MALİ BİLGİLER	38
Bütçe Uygulama Sonuçları	38
11-İÇ KONTROL GÜVENCE BEYANI	40

TABLORAR DİZİNİ

	<u>Sayfa</u>
Tablo I.1. Taşınmaz Alanların Dağılımı*	14
Tablo I.2. Yıllar İtibariyle Öğrenci Başına Düşen Taşınmaz Alanlar	14
Tablo I.3. Mevcut Fiziki Kapalı Alanların Hizmet Alanlarına Göre Dağılımı (m ²)	14
Tablo I.4. Kapalı Alanların Dağılımı*	15
Tablo I.5. Yıllar İtibariyle Öğrenci Başına Düşen Kapalı Alanlar	15
Tablo I.6. Eğitim Alanları Derslikler.....	15
Tablo I.7. Kapalı Mekânların Hizmet Alanlarına Göre Dağılımı (Adet) *	16
Tablo I.8. Yıllara Göre Derslik Başına Düşen Öğrenci Sayıları (I. Öğretim).....	16
Tablo I.9. Yıllara Göre Derslik Başına Düşen Öğrenci Sayıları (II. Öğretim).....	16
Tablo I.10. Dersliklerin Fiziki Durumu.....	16
Tablo I.11. Dersliklerin Teknolojik Donanımı.....	16
Tablo I.12. Yıllar İtibariyle Dersliklerin Teknolojik Donanımı.....	17
Tablo I.13. Yemekhaneler, Kantinler ve Kafeteryalar	17
Tablo I.14. Sosyal Tesisler	17
Tablo I.15. Lojmanlar	17
Tablo I.16. Spor Tesisleri.....	17
Tablo I.17. Toplantı-Konferans Salonları	18
Tablo I.18. Taşıtlar*	18
Tablo I.19. Taşınır Malzeme Listesi.....	18
Tablo I.20. Paket Programları ve Bilgisayarlar	19
Tablo I.21. Yıllar İtibariyle Bilgisayar Sayıları	20
Tablo I.22. Bilgisayar Laboratuvarı Bilgileri.....	20
Tablo I.23. Bilgisayar Laboratuvarlarının Yıllar İtibariyle Gelişimi	20
Tablo I.24. İnternet Erişimi ve Kullanımı.....	20
Tablo I.25. Yıllar İtibariyle Web Sayfasının Ziyaretçi Sayısı	20
Tablo I.26. Diğer Bilgi ve Teknolojik Kaynaklar	20
Tablo I.27. Laboratuvarlarda Bulunan Cihazlar	21
Tablo I.28. Akademik Personel *	21
Tablo I.29. Akademik Personel Değişim Tablosu	22
Tablo I.30. Yabancı Uyruklu Akademik Personel *	22
Tablo I.31. Üniversitemizden Diğer Üniversitelerde-Kurumlarda Görevlendirilen Akademik Personel *(2547 Sayılı Kanun 35. Madde, 38. Madde vs.)	22
Tablo I.32. Başka Üniversitelerden Üniversitemizde Görevlendirilen Akademik Personel *	23
Tablo I.33. Akademik Personelin Yaş İtibariyle Dağılımı *	23
Tablo I.34. Akademik Personelin Hizmet Süresine Göre Dağılımı	23

Tablo I.35. Yıl içinde Üniversitemizde Göreve Başlayan Akademik Personel	23
Tablo I.36. Yıl içinde Üniversitemizden Ayrılan Akademik Personel.....	23
Tablo I.37. İdari Personel (Kadroların Doluluk Oranına Göre)*	24
Tablo I.38. İdari Personelin Kadrolara Göre Dağılımı.....	24
Tablo I.39. İdari Personelin Eğitim Durumu.....	25
Tablo I.40. İdari Personelin Hizmet Süresine Göre Dağılımı	25
Tablo I.41. İdari Personelin Yaş İtibariyle Dağılımı.....	25
Tablo I.42. Üniversitemizde Göreve Başlayan İdari Personel Listesi	25
Tablo I.43. Üniversitemizden 2017 Yılında Ayrılan İdari Personel Listesi	25
Tablo I.44. İşçiler (Çalıştıkları Pozisyona Göre)*	25
Tablo I.45. İşçilerin Hizmet Süresine Göre Dağılımı*	25
Tablo I.46. İşçilerin Yaş İtibariyle Dağılımı*	26
Tablo I.47. Çalışanların Kadın Erkek Personel Dağılımı Sayıları *.....	26
Tablo I.48. Hizmet Alımı Yoluyla Çalışan Özel Güvenlik Elemanı ve Temizlik Elemanı Sayısı.....	26
Tablo I.49. Özel Güvenlik Personeli Başına Düşen Açık Taşınmaz Alan	26
Tablo I.50. Temizlik Personeli Başına Düşen Kapalı Alan	26
Tablo I.51. Yıllara Göre Öğrenci Sayıları *	26
Tablo I.52. Öğrencilerin I. ve II. Öğretim Dağılımı *	27
Tablo I.53. Faal / Faal Olmayan Programlar	27
Tablo I.54. Yıllar İtibariyle Aktif Program Sayıları	27
Tablo I.55. Hazırlık Eğitimi Verilen Program Sayısının Toplam Program Sayısına Oranı.....	27
Tablo I.56. Hazırlık Sınıfında Okuyan Öğrenci Sayısının Toplam Öğrenci Sayısına Oranı *	27
Tablo I.57. Öğrenci Kontenjanları ve Doluluk Oranı *	28
Tablo I.58. 2016-2017 Kontenjan, Ek Kontenjan, Yerleşen, Kayıt Yaptıran ve Boş Kalan Kontenjanlar	28
Tablo I.59. Yıllar İtibariyle Öğrenci Kontenjanı Doluluk Oranları.....	28
Tablo I.60. 2016/2017 Eğitim Öğretim Döneminde Kayıt Yaptıran Öğrencilerin Geldikleri İllere Göre Dağılımı	28
Tablo I.61. Lisans ve Önlisans Programlarına Kayıt Yaptıran Öğrencilerin Tercih Sıralarına Göre Dağılımı.....	29
Tablo I.62. Yatay Geçişle 2016-2017 Eğitim- Öğretim Yılında Üniversiteye Gelen, Üniversiteden Ayrılan, Kurum İçi Geçiş Yapan Öğrencilerin Sayıları ve Bölümleri.....	29
Tablo I.63. Üniversiteden Ayrılan Öğrencilerin Sayısı (Yatay Geçiş Dışındaki Nedenlerle).....	29
Tablo I.64. Yabancı Uyruklu Öğrencilerin Sayısı ve Bölümleri	29
Tablo I.65. Disiplin Cezası Alan Öğrencilerin Sayısı ve Aldıkları Cezalar *	29
Tablo I.66. Yıllara Göre Mezun Olan Öğrenci Sayıları	29
Tablo I.67. Diğer Sosyal Faaliyetler.....	30
Tablo I.68. Sporcu Bilgileri	30
Tablo I.69. Sağlık Kültür ve Spor Daire Başkanlığınca Öğrencilere Yönelik Düzenlenen Sportif ve Kültürel Etkinlikler.....	30

Tablo I.70. Kulüpler Tarafından Öğrencilere Yönelik Düzenlenen Sportif ve Kültürel Etkinlikler	30
Tablo I.70. Yıllar İtibariyle Öğrencilere Yönelik Düzenlenen Sportif ve Kültürel Etkinlik Sayıları.....	30
Tablo I.71. Kısmi Zamanlı Çalışan Öğrenci Sayıları.....	31
Tablo I.72. Yıllar İtibariyle Kısmi Zamanlı Çalışan Öğrenci Sayısı	31
Tablo I.73. Kütüphane Kaynakları.....	31
Tablo I.74. Kütüphane Kullanım Oranları	31
Tablo I.75. Abone Olunan Veri Tabanları.....	31
Tablo I.76. Yıllara Göre Kitap Sayıları.....	31
Tablo I.77. Hizmet, Bilim-Sanat, Teşvik ve Grup Başarı Ödülleri	32
Tablo I.78. Yurtdışı Sempozyum, Konferans, Kongre vb. Katılım Desteği (Döner Sermaye İşletmesince verilen Dâhil)	32
Tablo I.79. Yurtiçi Sempozyum, Konferans, Kongre vb. Katılım Desteği (Döner Sermaye İşletmesince verilen Dâhil)	32
Tablo I.80. Biriminiz Tarafından Düzenlenen Etkinlikler	32
Tablo I.81. Yıllar İtibariyle Biriminiz Tarafından Düzenlenen Sempozyum, Kongre ve Konferans Sayıları	33
Tablo I.82. Biriminizde Çalışan Personelin Yurt İçinde Katıldığı Etkinlikler (Üniversite Öğretim Üyeleri veya İdari Kesim Tarafından Katılan)	33
Tablo I.83. Biriminizde Çalışan Personelin Yurt Dışında Katıldığı Etkinlikle (Üniversite Öğretim Üyeleri veya İdari Kesim Tarafından Katılan)	33
Tablo I.84. Yıllar İtibariyle Biriminizde Çalışan Personellerin Yurt İçinde Katıldığı Sempozyum, Kongre ve Konferans Sayıları	33
Tablo I.85. Yıllar İtibariyle Biriminizde Çalışan Personellerin Yurt Dışında Katıldığı Sempozyum, Kongre ve Konferans Sayıları	34
Tablo I.86. Biriminizde Çalışan Akademik Personel Tarafından SCI Expanded, SCI, SSCI, AHCI Kapsamındaki Dergilerde Yayınlanan Makale Sayısı.....	34
Tablo I.87. Yıllar İtibariyle Öğretim Üyesi Başına Düşen Makale Sayıları.....	34
Tablo I.88. Yıllar İtibariyle Öğretim Elemanı (Öğretim Üyesi Hariç) Başına Düşen Makale Sayıları	34
Tablo I.89. Diğer Yayınlanan Makale Sayıları (2017 Yılı).....	35
Tablo I.90. Yayınlanan Kitap Sayıları (2017).....	35
Tablo I.91. Yıllar İtibariyle Yayımlanan Diğer Makale Sayıları.....	35
Tablo I.92. Yıllar İtibariyle Yayımlanan Diğer Kitap Sayıları	35
Tablo I.93. Yayımlanan Bildiri Sayıları.....	36
Tablo I.94. Yıllar İtibariyle Yayımlanan Bildiri Sayıları.....	36
Tablo I.95. Erasmus Değişim Programına Katılan Öğrenci ve Eleman Sayıları.....	36
Tablo I.96. Farabi Değişim Programı Kapsamındaki Öğrenci Sayıları.....	36
Tablo I.97. BAP Birimi Tarafından Desteklenen Bilimsel Araştırma Sayıları (2016 Yılında Başlayan)	36
Tablo I.98. Yıllar İtibariyle BAP Birimince Desteklenen Proje Sayıları.....	37
Tablo I.99. BAP Birimi Tarafından Desteklenen Proje Sonucunda Yayımlanan Makale Sayıları	37
Tablo I.100. Yıllar İtibariyle Proje Sonucunda Yayımlanan Makale Sayıları	37
Tablo I.101. BAP Birimi Tarafından Desteklenen Proje Sonucunda Yayımlanan Tez Sayıları	37

Tablo I.102. Yıllar İtibariyle Proje Sonucunda Yayımlanan Tez Sayıları.....	37
Tablo I.103. BAP Birimi Tarafından Desteklenen Proje Sonucunda Yayımlanan Bildiri Sayıları.....	37
Tablo I.104. Yıllar İtibariyle Proje Sonucunda Yayımlanan Bildiri Sayıları.....	37
Tablo I.105. Bilimsel Araştırma Proje Bilgileri (BAP Hariç).....	37
Tablo I.106. Araştırma Laboratuvarı Bilgileri	38
Tablo I.107 Hazine Yardımı*	38
Tablo I.108. Öz Gelir	38
Tablo I.109. Bütçe Gelirleri	39
Tablo I.110. Ekonomik Sınıflandırma Bazında Yapılan Harcamalar	39
Tablo I.111. İhale Kanunu Çerçevesinde Yapılan Alımlar.....	39
Tablo I.112. Yıllar İtibariyle Yapılan Açık İhale Sayılar	39

1-SUNUŞ

2003-2006 yılları arasında Karadeniz Teknik Üniversitesi'ne baęlı olarak kurulan Ardeşen Meslek Yüksekokulu, 01.03.2006 tarih ve 5467 Sayılı Kanun ile Rize Üniversitesi'ne baęlanmıřtır (11 Nisan 2012 tarih ve 2861 Sayılı Resmi Gazetede yayımlanarak yürürlüęe giren 6287 sayılı kanunla Rize Üniversitesi'nin adı Recep Tayyip Erdoğan Üniversitesi olarak deęiřtirilmiřtir). Kereste fabrikasından kalma iki lojman binasından biri 2008 yılına kadar tadil edilerek 10 derslikli hizmet binası haline dönüřtürülmüř, dięer 10 daireli lojman binası da Üniversitemiz bütçesinden güçlendirme ve onarım çalıřmaları yapılarak kullanılabilir hale getirilmiřtir. Geniř alanda fabrikadan kalma atölye, baraka gibi ömrünü bitirmiř yapıların ve içlerindeki araç-gereçlerin tasfiyesi tamamlanmıřtır.

Recep Tayyip Erdoğan Üniversitesi Senatosunun 14 Ağustos 2007 tarih ve 6 sayılı kararları ile Teknik Programlar Bölümü'ne baęlı olarak Bilgisayar Teknolojisi ve Programlama, İktisadi ve İdari Programlar Bölümüne baęlı olarak Turizm ve Otel İşletmecilięi programı, 04.07.2008 tarih ve 16 sayılı kararla Finans-Bankacılık ve Sigortacılık Bölümü, Mimarlık ve Şehircilik Bölümü Harita ve Kadastro Programcılıęı, Turist Rehberlięi Programı, 29.01.2010 tarih ve 30 sayılı kararla Malzeme ve Malzeme İşleme Teknolojileri Bölümü Mobilya ve Dekorasyon Programcılıęı, 26.02.2010 tarih ve 31 sayılı kararla Turizm ve Otel işletmecilięi (II. Ö), Muhasebe ve vergi Uygulamaları (II. Ö) ile Enerji Teknolojileri Bölümü Endüstriyel İnřaat Programcılıęı, 25.06.2010 tarih ve 34 sayılı kararla Bilgisayar Programcılıęı (II. Ö) ile Bankacılık ve Sigortacılık Programları (İ.Ö.) açılmıřtır. 10.02.2012 tarih ve 52 sayılı senato kararı ile Seyahat-Turizm ve Eğlence Hizmetleri bölümüne baęlı olarak Turist Rehberlięi programı ile Turizm ve Seyahat Hizmetleri programı, Otel-Lokanta ve İkram Hizmetleri bölümüne baęlı olarak Aşçılık programı ile İkram Hizmetleri programı açılmıřtır.

2008-2009 Eğitim Öğretim yılında 6 öğretim elemanı ve 108 öğrenci ile eğitime bařlayan Meslek Yüksekokulumuz, 2017-2018 Eğitim Öğretim Yılı itibariyle açık olan; Finans-Bankacılık ve Sigortacılık Bölümü (Bankacılık ve Sigortacılık Programı), Bilgisayar Teknolojileri Bölümü (Bilgisayar Programcılıęı Programı), Otel Lokanta ve İkram Hizmetleri Bölümü (Turizm ve Otel İşletmecilięi Programı), Seyahat, Turizm ve Eğlence Hizmetleri Bölümlerinde (Turizm ve Seyahat İşletmecilięi Programı) 2 okutman ve 13'ü Öğretim Görevlisi olmak üzere Toplam 15 öğretim elemanı ve 655

öğrenci, 1 Yüksekokul Sekreteri, 1 memur ve 4 bilgisayar işletmeni ile eğitim-öğretim faaliyetlerine devam etmektedir.

2017-2018 Eğitim-Öğretim Akademik yılında Meslek Yüksekokulumuz, yapımı tamamlanan Ardeşen Turizm Fakültesi binasına taşınmış olup; eğitim ve öğretim faaliyetlerini Ardeşen Turizm Fakültesi binasında devam etmektedir. Açık ve Kapalı alanların tamamı ortak kullanımdadır.

Prof. Dr. Ali Sait ALBAYRAK
Ardeşen Meslek Yüksekokulu Müdürü

2-MİSYON VE VİZYON

Misyonumuz

Ardeşen Meslek Yüksekokulu olarak misyonumuz, sektörün ihtiyaç duyduğu mesleki bilgi ve uygulama becerisine sahip, ahlaki ve milli değerlere saygılı bireyler yetiştirerek ülkenin ekonomik ve sosyal gelişimine katkıda bulunmaktır.

Vizyonumuz

Ardeşen Meslek Yüksekokulu olarak vizyonumuz, topluma hizmet etme düşüncesi ve sorumluluğunda olan, sektörün gerektirdiği mesleki yeterliliklere sahip bireyler yetiştirerek tercih edilen bir Meslek Yüksekokulu olmaktır.

Birim Amaç ve Hedefleri

Stratejik Amaçlar	Stratejik Hedefler
Stratejik Amaç-1: Kurumsal yapının geliştirilerek tercih edilen bir eğitim-öğretim kurumu olmak.	Hedef-1 Kurumsal yapılanma reformunun gerçekleştirilmesi
	Hedef-2 Çağdaş eğitim ve öğretim faaliyetlerinin yürütülmesi için gerekli atılımların yapılması
	Hedef-3 Eğitim-öğretim faaliyetleri güncelliğinin ve ilgili sektörlere uygunluğunun sürekli izlenmesi Eğitim-öğretim için gerekli fiziki ve teknolojik alt yapıyı geliştirmek,
Stratejik Amaç-2: Eğitim-öğretim etkinliğinin geliştirilmesi.	Hedef-1 Eğitim-öğretim için gerekli fiziki ve teknolojik alt yapıyı geliştirmek,
	Hedef-2 Nitelikli öğrencilerin üniversitemizi tercih etmelerini temin etmek,
	Hedef-3 Sorunlarımızı bulduğumuz ilçe yerel yönetimi ve ilgili sektör yöneticileriyle paylaşarak çözüme yönelik destek taleplerinde bulunulması.

Kurumsal Kabiliyet ve Kapasitenin Değerlendirilmesi

Üstünlükler

- Konusunda uzman ve genç akademik kadro olması,
- Meslek Yüksekokulumuzda huzurlu bir ortamın bulunması,
- Personel arasındaki işbirliği ve yardımlaşma anlayışının mevcut olması,
- Meslek Yüksekokulumuz yönetiminin yapıcı ve yeniliğe açık bir nitelik taşıması,
- Çağdaş eğitimin gerektirdiği modern imkânlarla sahip olması,

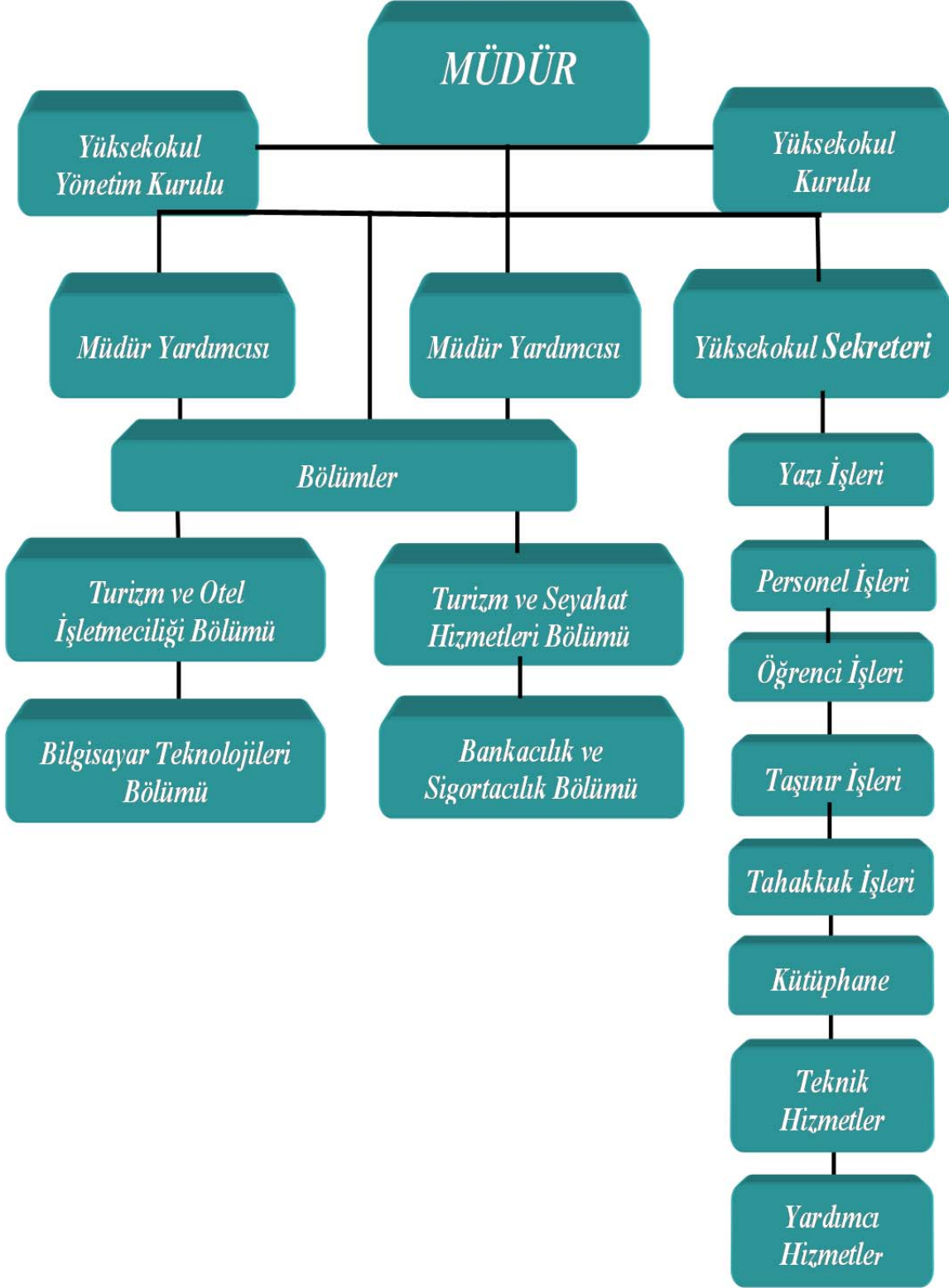
- Turizm programının misyonu geređi Turizm merkezlerine yakın olması ve Ardeşen Turizm Fakóltesiyle beraber aynı binada eđitimin sürdürölmesi,
- Öđrencilerin öđretim elemanlarıyla rahatça görüőebiliyor olması,
- Programlarda öđrenci sayısının azlıđının da etkisiyle etkin akademik danıőmanlık hizmeti veriliyor olması,
- Okulun Őehir merkezinde yer alması,
- Cođrafi ve demografik yapı itibarıyla gelişme potansiyeli yüksek bir ilçede olması,
- Okulun her türlü yapılaşmaya uygun geniş bir arazi üzerinde kurulu olması,
- Rize bölgesindeki en büyük kapalı spor salonlarından birine sahip olması,
- Kamu kuruluşları, Yerel yönetim ve özel sektör ile iyi iletişim sağlanması
- Meslek Yüksekokulumuzda alanımız içinde açık ve kapalı spor alanlarının bulunması

Zayıflıklar

- Öđrenci barınma imkânlarının yetersiz olması
- İlçenin sosyal ve kültürel bir yönden zayıf olması
- Sosyal kültürel ve bilimsel faaliyetlerin yetersiz olması
- Personelimizin faydalanabileceđi sosyal alanların yetersiz olması

3-TEŞKİLAT ŞEMASI

T.C.RECEP TAYYİP ERDOĞAN ÜNİVERSİTESİ ARDEŞEN MESLEK YÜKSEKOKULU



4-YETKİ, GÖREV VE SORUMLULUKLAR

Kendi ihtisas gücü ve maddi kaynaklarını rasyonel, verimli ve ekonomik şekilde kullanarak; milli eğitim politikası ve kalkınma planları ilke ve hedefleri ile Yükseköğretim Kurulu tarafından yapılan plan ve programlar doğrultusunda, ülkenin ve bölgenin ihtiyacı olan dallarda ve sayıda mesleki eğitim almış kaliteli insan gücü yetiştirmek, ülkenin bilimsel, kültürel, sosyal ve ekonomik yönlerden ilerlemesini ve gelişmesini ilgilendiren sorunlarını, diğer kuruluşlarla işbirliği yaparak, kamu kuruluşlarına önerilerde bulunmak suretiyle öğretim ve araştırma konusu yapmak, sonuçlarını toplumun yararına sunmak ve kamu kuruluşlarınca istenecek inceleme ve araştırmaları sonuçlandırarak düşüncelerini ve önerilerini bildirmek.

Müdür:

- Meslek Yüksekokulu kurullarına başkanlık etmek, Meslek Yüksekokulu kurullarının kararlarını uygulamak ve Meslek Yüksekokulu birimleri arasında düzenli çalışmayı sağlamak.
- Her öğretim yılı sonun da ve istendiğinde Meslek Yüksekokulunun genel durumu ve işleyişi hakkında rektöre rapor vermek.
- Meslek Yüksekokulu ödenek ve kadro ihtiyaçlarını gerekçesi ile birlikte rektörlüğe bildirmek, Meslek Yüksekokulu bütçesi ile ilgili öneriyi Yükseköğretim Kurulunun da görüşünü aldıktan sonra rektörlüğe sunmak.
- Meslek Yüksekokulu birimleri ve her düzeydeki personeli üzerinde genel gözetim ve denetim görevini yapmak.
- 2547 S. Kanun ile kendisine verilen diğer görevleri yapmaktır.

Meslek Yüksekokulu ve bağılı birimlerinin öğretim kapasitesinin rasyonel bir şekilde kullanılmasında ve geliştirilmesinde gerektiği zaman güvenlik önlemlerinin alınmasında, öğrencilere gerekli sosyal hizmetlerin sağlanmasında, eğitim-öğretim, bilimsel araştırma ve yayın faaliyetlerinin düzenli bir şekilde yürütülmesinde, bütün faaliyetlerin gözetim ve denetiminin yapılmasında, takip ve kontrol edilmesinde ve sonuçlarının alınmasında Rektöre karşı birinci derecede sorumludur.

Yüksekokul Sekreteri:

- Meslek Yüksekokulu Kurulu ile Yüksekokul Yönetim Kurulunda oya katılmaksızın raportörlük yapmak; bu konularda alınan kararların yazılması, korunması ve saklanmasını sağlamak,
- Yüksekokul Kurulu ve Yüksekokul Yönetim Kurulu kararlarını gerekli birimlere iletmek,
- Kendine bağılı birimler aracılığıyla tüm bürokratik ve idari hizmetlerini yürütmek,
- Yüksekokul idari teşkilatında bulunan birimlerin verimli, düzenli ve uyumlu çalışmasını sağlamak,
- Yüksekokul idari teşkilatında görevlendirilecek personel hakkında dekana öneride bulunmak,
- Yüksekokul belirlenen amaç ve hedeflere ulaşabilmesi için idari görevleri yerine getirecek yeterli bir kadroyu kurmak,
- Yüksekokul Sekreterliğine bağılı birimlerin faaliyetlerini düzenlemek, faaliyetlerin yürütülmesini sağlamak,
- Yüksekokul Kurulu ve Yönetim Kurulu gündemlerinin belirlenmesi için gerekli çalışmaları yapmak,
- Yüksekokul yıllık bütçe çalışmalarını yürütmek ve bununla ilgili birimleri koordine etmek,
- Kanun, tüzük, yönetmelik ve yönergeler çerçevesinde Yüksekokul kurulu, yönetim kurulu ve dekanın vereceğı diğere görevleri yerine getirmektir.

İdari Yetkili ve Sorumlular	
Müdür V.	Prof. Dr. Ali Sait ALBAYRAK
Müdür Yardımcısı	Öğr. Gör. Sefa KAHYAR
Müdür Yardımcısı	Öğr. Gör. Yavuz Selim TAŞÇIOĞLU
Yüksekokul Sekreteri	Sabit UÇAK

Mali Yetkili ve Sorumlular		
Harcama Yetkilisi	Gerçekleştirme Görevlisi	Taşınır Kayıt ve Kontrol Yetkilisi
Prof. Dr. Ali Sait ALBAYRAK	Sabit UÇAK	Hakan BEYAZ

5-FİZİKİ YAPI

- Fiziki Yapılar Ardeşen Turizm Fakültesi'ne ait olup ortak kullanıldığından öğrenci başına düşen fiziki alan, doluluk oranları vs. hesaplamalarında Ardeşen Turizm Fakültesi öğrenci sayısı dâhil edilmiştir.
- Ardeşen Turizm Fakültesi Öğrenci Sayısı: 37

Tablo I.1. Taşınmaz Alanların Dağılımı*				
Yerleşke Adı	Mülkiyet Durumuna Göre Taşınmaz Alanı (m ²)			Toplam (m ²)
	Üniversite	Maliye Hazine	Diğer	
Ardeşen Meslek Yüksekokulu(Ardeşen Turizm Fakültesi Binasından Yararlanılmaktadır)	53161			53161
Toplam	53161			53161

Tablo I.2. Yıllar İtibariyle Öğrenci Başına Düşen Taşınmaz Alanlar				
	2016	2017	2018	2019
Taşınmaz Alanların m ² si	53161	53161		
Öğrenci Sayısı	607	655		
Öğrenci Başına Düşen Taşınmaz Alanların m ² 'si (Taşınmaz Alanların m ² 'si/Öğrenci Sayısı)	82	77		

Tablo I.3. Mevcut Fiziki Kapalı Alanların Hizmet Alanlarına Göre Dağılımı (m²)								
Birim Adı	Eğitim Öğretim ve Araştırma	Sağlık	Barınma (Lojman)	Beslenme	Kültür	Spor	İdari ve Diğer	Toplam (m ²)
Ardeşen Turizm Fakültesi	8362							8362
Konferans Salonu					3348			3348
Uygulama oteli*			860					860
Kapalı Spor Salonu*						4539		4539
Toplam	8362		860		3348	4539		17109 m ²

Tablo I.4. Kapalı Alanların Dağılımı*				
Yerleşke Adı	Kapalı Alan Miktarı (m ²)			Toplam (m ²)
	Üniversite	Maliye Hazine	Diğer	
Ardeşen Turizm Fakültesi	8.362			8.362
Konferans Salonu	3.348			3.348
Kapalı Spor Salonu	4.539			4.539
Barınma (Lojman)	1.030			1.030
Uygulama Oteli	860			860
Toplam	18.139			18.139

Tablo I.5. Yıllar İtibariyle Öğrenci Başına Düşen Kapalı Alanlar				
	2016	2017	2018	2019
Kapalı Alanların m ² si	17109	17109		
Öğrenci Sayısı (Toplam Öğrenci)	607	655		
Öğrenci Başına Düşen Kapalı Alanların m ² si (Kapalı Alan m ² 'si/ Öğrenci Sayısı)	28	24		

Not: Kapalı ve açık alanların tamamı Ardeşen Turizm Fakültesi ile ortaklaşa kullanılmaktadır.

Eğitim Alanları, Derslikler ve Ofisler

Tablo I.6. Eğitim Alanları Derslikler					
Eğitim Alanı	Amfi (Adet)	Sınıf (Adet)	Bilgisayar Laboratuvarı (Adet)	Diğer Lab (Adet)	Toplam (Adet)
0–50 Kişilik		10			10
51–75 Kişilik			2		2
76–100 Kişilik		3			3
101–150 Kişilik	4				4
151–250 Kişilik					
251–Üzeri Kişilik					
Toplam	4	13	2		19

Tablo I.7. Kapalı Mekânların Hizmet Alanlarına Göre Dağılımı (Adet) *				
	Büro	Derslik (Amfi + Sınıf)	Laboratuvar (Bilgisayar Diğer)	Diğer
	Eğim Binası	1		
	Konferans salonu-Yemekhane	1		
	Kapalı Spor Salonu	1		
	Barınma	1		
	Uygulama Oteli	1		
Toplam		5		

Tablo I.8. Yıllara Göre Derslik Başına Düşen Öğrenci Sayıları (I. Öğretim)				
	2016 Yılı	2017 Yılı	2018 Yılı	2019 Yılı
Derslik Sayısı (Amfi + Sınıf)	7	17		
Öğrenci Sayısı (I. Öğretim)	487	561		
Derslik Başına Düşen Öğrenci Sayısı (Derslik Sayısı/Öğrenci Sayısı)	74	35		

Tablo I.9. Yıllara Göre Derslik Başına Düşen Öğrenci Sayıları (II. Öğretim)				
	2016 Yılı	2017 Yılı	2018 Yılı	2019 Yılı
Derslik Sayısı (Amfi + Sınıf)	7	17		
Öğrenci Sayısı (II. Öğretim)	108	94		
Derslik Başına Düşen Öğrenci Sayısı (Derslik Sayısı/Öğrenci Sayısı)	15	6		

Tablo I.10. Dersliklerin Fiziki Durumu			
Derslik Sayısı (Amfi + Sınıf)	Dersliklerin Oturak Sayısı	I. Öğretim Öğrenci Sayısı	Dersliklerin Doluluk Oranı (Dersliklerin Oturak Sayısı/Örgün Öğretim Öğrenci Sayısı) *100
17	1008	561	%59

Tablo I.11. Dersliklerin Teknolojik Donanımı		
Derslik Sayısı (Amfi + Sınıf)	Projeksiyon Cihazı Olan Derslik Sayısı	Dersliklerdeki Projeksiyon Cihazı Oranı (Derslik Sayısı / Projeksiyon Cihazı Olan Derslik Sayısı)*100
17	17	%100

Tablo I.12. Yıllar İtibariyle Dersliklerin Teknolojik Donanımı				
	2016 Yılı	2017 Yılı	2018 Yılı	2019 Yılı
Derslik Sayısı (Amfi + Sınıf)	7	17		
Projeksiyon Cihazı Olan Derslik Sayısı	7	17		
Dersliklerdeki Projeksiyon Cihazı Oranı(Derslik Sayısı/Projeksiyon Cihazı Olan Derslik Sayısı)*100	100	100		

Tablo I.13. Yemekhaneler, Kantinler ve Kafeteryalar			
Bölümler	Sayısı (Adet)	Kapalı Alanı (m ²)	Kapasitesi (Kişi)
Öğrenci Personel Yemekhanesi	1	331	148
Kantin	1	138	108
Toplam	2	469	256

Tablo I.14. Sosyal Tesisler			
	Oda Sayısı	Yatak Sayısı	Toplam Kapasite
Uygulama Oteli	17	22	24
Eğitim ve Dinlenme Tesisleri			

Tablo I.15. Lojmanlar						
	1 Odalı	2 Odalı	3 Odalı	Diğerleri	Kapalı Alan m ²	Toplam
Boş			1		103	1
Dolu			9		927	9
Toplam			10		1030	10

Tablo I.16. Spor Tesisleri			
Bölümler	Sayısı (Adet)	Alanı (m2)	Açıklamalar
Kapalı Spor Tesisleri	1	4539	
Açık Spor Tesisleri (Etrafı Tel Örgüyle Çevrili)	2	2287	
Toplam	3	6826	

Tablo I.17. Toplantı-Konferans Salonları			
Kapasitesi	Toplantı Salonu	Konferans Salonu	Toplam
0–50 Kişilik	2		2
51–75 Kişilik			
76–100 Kişilik			
101–150 Kişilik			
151–250 Kişilik			
251–Üzeri Kişilik		1	1
Toplam	2	1	3

Meslek Yüksekokulumuzda kullanılan taşınırların bir kısmı Ardeşen Turizm Fakültesi Taşınır sistemine kayıtlı olup ortaklaşa kullanılmaktadır.

6-TAŞINIR BİLGİLERİ

Tablo I.18. Taşınlar*				
Taşın Cinsi	Diferansiyeli	Göreve Tahsis Edilmiş, Kuruma Ait Taşınlar	Göreve Tahsis Edilmiş, Hizmet Alımı Yoluyla Edinilmiş Taşınlar	Adet
Toplam				

Tablo I.19. Taşınır Malzeme Listesi						
Hesap Kodu	I. Düzey Kodu	II. Düzey Kodu	Dayanıklı Taşınlar	Ölçü Birimi	Miktar	Tutar
253			Tesis, Makine ve Malzemeler			
253	02		Makineler ve Aletler Grubu			
253	02	01	Tarım ve Ormancılık Makineleri ve Aletleri	Adet	4	5,516,50
253	02	02	İnşaat Makineleri ve Aletleri	Adet	2	284,33
253	02	03	Atölye Makineleri ve Aletleri	Adet	1	459,02
253	03		Cihazlar ve Aletler Grubu			
253	03	01	Yıkama, Temizleme ve Ütöleme Cihaz ve Araçları	Adet	13	25,722.88
253	03	02	Beslenme/Gıda ve Mutfak Cihaz ve Aletleri	Adet	23	11,332.89
255			Demirbaşlar Grubu			
255	01		Döşeme ve Mefruşat Grubu			
255	01	01	Döşeme Demirbaşları	Adet	260	17,130.56
255	01	02	Temsil ve Tören Demirbaşları	Adet	14	3,292.88
255	01	05	Hastanede Kullanılan Demirbaş Niteliğindeki Taşınlar	Adet	20	1,847.88
255	02		Büro Makineleri Grubu			
255	02	01	Bilgisayarlar ve Sunucular	Adet	227	228,415.89

255	02	02	Bilgisayar Çevre Birimleri	Adet	10	4,896.47
255	02	03	Teksir ve Çoğaltma Makineleri	Adet	1	18,023.33
255	02	04	Haberleşme Cihazları	Adet	69	13,884.71
255	02	05	Ses, Görüntü ve Sunum Cihazları	Adet	46	43,366746.37
255	02	99	Diğer Büro Makineleri ve Aletleri Grubu	Adet	8	4,591.70
255	03		Büro Makineleri Grubu			
255	03	01	Büro Mobilyaları	Adet	667	135,647.02
255	03	02	Misafirhane, Konaklama ve Barınma Amaçlı Mobilyalar	Adet	26	6,051.39
255	03	03	Kafeterya ve Yemekhane Mobilyaları	Adet	51	6,387.58
255	03	05	Seminer ve Sunum Amaçlı Ürünler	Adet	24	14,402.13
255	04		Beslenme Gıda ve Mutfak Demirbaşları			
255	04	01	Yemek Hazırlama Ekipmanları	Adet	4	3,805.50
255	07		Kütüphane Demirbaşları			
255	07	02	Basılı Yayınlar	Adet	48	696.80
255	08		Eğitim Demirbaşları			
255	08	01	Eğitim Mobilyaları ve Donanımları	Adet	225	44,820.25
255	10		Güvenlik, Kontrol ve Tedbir Amaçlı Demirbaşlar Grubu			
255	10	02	Kontrol ve Güvenlik Sistemleri	Adet	17	7,758.50
255	10	03	Yangın Söndürme ve Tedbir Cihaz ve Araçları	Adet	24	1,997.74
255	99		Diğer Demirbaşlar Grubu			
255	99	01	Seyyar Kulübe, Kabin ve Büfe ve Kafesler	Adet	1	602.200.32

Not: Demirbaşlar, Ardeşen Meslek Yüksekokulu demirbaşına kayıtlı olup Turizm Fakültesi ile ortak kullanılmaktadır.

Bilgi ve Teknolojik Kaynaklar

Birimimiz Ardeşen Turizm Fakültesi Binasında Eğitim ve Öğretim Faaliyetine devam etmekte olup; binamızda tüm üniversite genelinde kullanılan ULAKBİM fiber bağlantısı bulunmaktadır. Dışarıdan gelen öğretim üye/görevlileri için ve öğrenciler için de kablosuz bağlantı sistemi kurulmuştur. Memur ve akademik personel odalarında bilgisayarlar ve yazıcılar bulunmakta.

Paket Programları ve Bilgisayarlar

Tablo I.20. Paket Programları ve Bilgisayarlar				
Cinsi	İdari Amaçlı (Adet)	Eğitim Amaçlı (Adet)	Araştırma Amaçlı (Adet)	Toplam
Paket Programlar				
Masa Üstü Bilgisayar	53	59		112
Taşınabilir Bilgisayar	2			2

Tablo I.21. Yıllar İtibariyle Bilgisayar Sayıları				
Cinsi	2016	2017	2018	2019
Masa Üstü Bilgisayar	146	112		
Taşınabilir Bilgisayar	2	2		
Toplam	148	114		

Tablo I.22. Bilgisayar Laboratuvarı Bilgileri	
Bilgisayar Laboratuvarı Sayısı	Laboratuvarda Bulunan Bilgisayar Sayısı
2	59 (Ardeşen Turizm Fakültesi ile Ortak Kullanılmaktadır)

Tablo I.23. Bilgisayar Laboratuvarlarının Yıllar İtibariyle Gelişimi				
	2016	2017	2018	2019
Bilgisayar Laboratuvarı Sayısı	2	2		
Laboratuvarda Bulunan Bilgisayar Sayısı	62	59		

Not: Meslek Yüksekokulumuza kayıtlı demirbaşlar Turizm Fakültesi ile ortak kullanılmaktadır.

Tablo I.24. İnternet Erişimi ve Kullanımı	
Kablosuz İnternet Erişiminin Yapıldığı Alan (m ²)	
Kurumsal Web Sayfasının Aldığı Ziyaretçi Sayısı	
Web Sayfası Olan Birim Sayısı	1

Tablo I.25. Yıllar İtibariyle Web Sayfasının Ziyaretçi Sayısı			
2016 Yılı	2017 Yılı	2018 Yılı	2019 Yılı

Diğer Bilgi ve Teknolojik Kaynaklar

Tablo I.26. Diğer Bilgi ve Teknolojik Kaynaklar				
Cinsi	İdari Amaçlı (Adet)	Eğitim Amaçlı (Adet)	Araştırma Amaçlı (Adet)	Toplam
Projeksiyon		17		17
Akıllı Tahta		2		2
Barkot Okuyucu				
Baskı Makinesi				
Fotokopi Makinesi		1		1

Telefon Makinesi		52		52
Faks		1		1
Yazıcı (Barkot Yazıcısı Dâhil)		15		15
Fotoğraf Makinesi				
Kameralar				
Televizyonlar		18		18
Tarayıcılar				
Mikroskoplar				

Tablo I.27. Laboratuvarlarda Bulunan Cihazlar

Cihazın Adı	Hangi Kaynaktan Alındığı (Bütçe, TÜBİTAK, BAP, Bağış vb.)	Adet
.	.	.

7-İNSAN KAYNAKLARI

Akademik Personel

Tablo I.28. Akademik Personel *

Unvan	Kadroların Doluluk Oranına Göre		
	Dolu	Boş	Toplam
Profesör			
Doçent			
Yrd. Doçent			
Öğretim Görevlisi	25		25
Okutman			
Uzman			
Çevirici			
Eğitim- Öğretim Planlamacısı			
Araştırma Görevlisi			
Toplam	25		25

Tablo I.29. Akademik Personel Deęişim Tablosu

Unvan	2016 Yılı	2017 Yılı	2018 Yılı	2019 Yılı
Profesör				
Doçent				
Yardımcı Doçent				
Öğretim Üyeleri Toplamı				
Öğretim Görevlisi	14	25		
Okutman	9			
Araştırma Görevlisi				
Uzman	1			
Öğretim Üyesi Dışındaki Akademik Personel Toplamı		25		
Toplam	24	25		

Tablo I.30. Yabancı Uyruklu Akademik Personel *

Unvan	Geldiđi Ülke	Çalıştığı Bölüm	Kişi Sayısı
Profesör			
Doçent			
Yrd. Doçent			
Öğretim Görevlisi			
Okutman			
Uzman			
Çevirici			
Eđitim-Öğretim Planlamacısı			
Araştırma Görevlisi			
Toplam			

Tablo I.31. Üniversitemizden Diđer Üniversitelerde-Kurumlarda Görevlendirilen Akademik Personel *(2547 Sayılı Kanun 35. Madde, 38. Madde vs.)

Unvan	Çalıştığı Bölüm	Görevlendirildiđi Kurum	Kişi Sayısı
Profesör			
Doçent			
Yrd. Doçent			
Öğretim Görevlisi			
Okutman			
Uzman			
Çevirici			
Eđitim Öğretim Planlamacısı			
Araştırma Görevlisi			
Toplam			2

Tablo I.32. Başka Üniversitelerden Üniversitemizde Görevlendirilen Akademik Personel *			
Unvan	Çalıştığı Bölüm	Geldiği Üniversite	Kişi Sayısı
Profesör			
Doçent			
Yrd. Doçent			
Öğretim Görevlisi			
Okutman			
Uzman			
Çevirici			
Eğitim Öğretim Planlamacısı			
Araştırma Görevlisi			
Toplam			

Tablo I.33. Akademik Personelin Yaş İtibariyle Dağılımı *						
	23 yaş ve altı	23-30 yaş	31-35 yaş	36-40 yaş	41-50 yaş	51 yaş üzeri
Kişi Sayısı		4	11	8	2	
Yüzde		16	44	32	8	

Tablo I.34. Akademik Personelin Hizmet Süresine Göre Dağılımı						
	1-3 yıl	4-6 yıl	7-10 yıl	11-15 yıl	16-20 yıl	21 yıl üzeri
Kişi Sayısı	3	7	11	1	3	
Yüzde	12	28	44	4	12	

Tablo I.35. Yıl İçinde Üniversitemizde Göreve Başlayan Akademik Personel		
Unvanı	Adı Soyadı	Başlama Tarihi
Öğretim Görevlisi	Yavuz Selim TAŞÇIOĞLU	13.04.2017

Tablo I.36. Yıl İçinde Üniversitemizden Ayrılan Akademik Personel			
Unvanı	Adı Soyadı	Birimi	Nedeni

İdari Personel

Tablo I.37. İdari Personel (Kadroların Doluluk Oranına Göre)*

	Dolu	Boş	Toplam
Genel İdari Hizmetler Sınıfı	6		6
Sağlık Hizmetleri Sınıfı			
Teknik Hizmetleri Sınıfı			
Eğitim ve Öğretim Hizmetleri Sınıfı			
Avukatlık Hizmetleri Sınıfı			
Din Hizmetleri Sınıfı			
Yardımcı Hizmetli Sınıfı			
Toplam	6		6

Tablo I.38. İdari Personelin Kadrolara Göre Dağılımı

Kadro Ünvanı	Adet	Kadro Ünvanı	Adet
Genel Sekreter		Programcı	
Genel Sekreter Yardımcısı		Çözümleyici	
Hukuk Müşaviri		Şef	1
Strateji Geliştirme Dairesi Başkanı		Sayman	
Personel Dairesi Başkanı		Ayniyat Saymanı	
Bilgi İşlem Dairesi Başkanı		Memur	1
İdari ve Mali İşler Dairesi Başkanı		Ambar Memuru	
Kütüphane ve Dokümantasyon Daire Başkanı		Sekreter	
Öğrenci İşleri Daire Başkanlığı		Veznedar	
Sağlık Kültür ve Spor Dairesi Başkanı		Bilgisayar İşletmeni	3
Yapı İşleri ve Teknik Dairesi Başkanlığı		Şoför	
Üniversite Hastaneleri		Uzman Tabib	
Hastane Müdürü		Tabib	
Fakülte Sekreteri		Diş Tabibi	
Yüksekokul Sekreteri	1	Biolog	
Enstitü Sekreteri		Odyolog	
Şube Müdürü		Psikolog	
Mali Hizmetler Uzmanı		Fizyoterapist	
Savunma Uzmanı		Diyetisyen	
Sivil Savunma Uzmanı		Hemşire	
Mali Hizmetler Uzmanı Yardımcısı		Hayvan Sağlık Memuru	
Sağlık Teknikeri		Avukat	
Sağlık Teknisyeni		İmam	
Laborant		Hizmetli	
Kütüphaneci		Hasta Bakıcı	
Mühendis		Hayvan Bakıcısı	
Mimar		Aşçı	
İstatikçi		Kaloriferci	
Tekniker		Bekçi	
Teknisyen		Gassal	

Tablo I.39. İdari Personelin Eğitim Durumu					
	İlköğretim	Lise	Ön Lisans	Lisans	YL ve Doktora
Kişi Sayısı		1		5	
Yüzde		17		83	

Tablo I.40. İdari Personelin Hizmet Süresine Göre Dağılımı						
	1-3 yıl	4-6 yıl	7-10 yıl	11-15 yıl	16-20 yıl	21 yıl üzeri
Kişi Sayısı		2	2	1	1	
Yüzde		33	33	17	17	

Tablo I.41. İdari Personelin Yaş İtibariyle Dağılımı						
	23 yaş ve altı	23-30 yaş	31-35 yaş	36-40 yaş	41-50 yaş	51 yaş üzeri
Kişi Sayısı			3		2	1
Yüzde			50		33	17

Tablo I.42. Üniversitemizde Göreve Başlayan İdari Personel Listesi		
Unvanı	Adı Soyadı	Başlama Tarihi

Tablo I.43. Üniversitemizden 2017 Yılında Ayrılan İdari Personel Listesi			
Unvanı	Adı Soyadı	Birimi	Nedeni

İşçiler

Tablo I.44. İşçiler (Çalıştıkları Pozisyona Göre)*			
	Dolu	Boş	Toplam
Geçici İşçi			
Toplam			

Tablo I.45. İşçilerin Hizmet Süresine Göre Dağılımı*						
	1-3 yıl	4-6 yıl	7-10 yıl	11-15 yıl	16-20 yıl	21 yıl üzeri
Kişi Sayısı						
Yüzde						

Tablo I.46. İşçilerin Yaş İtibariyle Dağılımı*						
	23 yaş ve altı	23-30 yaş	31-35 yaş	36-40 yaş	41-50 yaş	51 yaş üzeri
Kişi Sayısı						
Yüzde						

Tablo I.47. Çalışanların Kadın Erkek Personel Dağılımı Sayıları *					
	Kadın	Erkek	Toplam	K %	E %
Akademik Personel	10	15	25	%40	%60
İdari Personel	4	2	6	%33	%67
Toplam	14	17	31	%45	%55

Tablo I.48. Hizmet Alımı Yoluyla Çalışan Özel Güvenlik Elemanı ve Temizlik Elemanı Sayısı				
	2016	2017	2018	2019
Özel Güvenlik Elemanı Sayısı	10	10		
Özel Temizlik Elemanı Sayısı	10	7		

*Güvenlik ve Temizlik Personelleri Ardeşen Meslek Yüksekokulu ile ortak alanda görev yapmaktadırlar.

Tablo I.49. Özel Güvenlik Personeli Başına Düşen Açık Taşınmaz Alan	
Açık Alan m ² si	53.161
Güvenlik Personel Sayısı	10
Güvenlik Personeli Başına Düşen Açık Alan (Açık Alan /Güvenlik Personel Sayısı)	5.315

Tablo I.50. Temizlik Personeli Başına Düşen Kapalı Alan	
Kapalı Alan m ² si	17.109
Temizlik Personel Sayısı	7
Temizlik Personeli Başına Düşen Kapalı Alan (Kapalı Alan /Temizlik Personel Sayısı)	2.444

8-FAALİYETLER

Tablo I.51. Yıllara Göre Öğrenci Sayıları *				
Birim/Bölüm Adı	2016	2017	2018	2019
Bankacılık ve Sigortacılık	183	198		
Turizm ve Otel İşletmeciliği	129	135		
Turizm ve Seyahat Hizmetleri	29	46		
Bilgisayar Programcılığı	146	182		
Bilgisayar Programcılığı-IIÖ.	108	94		
Toplam	595	655		

Tablo I.52. Öğrencilerin I. ve II. Öğretim Dağılımı *									
Birim Adı	I. Öğretim			II. Öğretim			Toplam		Genel Toplam
	Erkek	Kadın	Toplam	Erkek	Kadın	Toplam	Erkek	Kadın	
Ardeşen Meslek Yüksekokulu	298	263	561	75	19	94			655

Tablo I.53. Faal / Faal Olmayan Programlar	
Faal Olan Programlar	Faal Olmayan Programlar (Kurulmuş Olup Ancak Faaliyete Geçmeyen Programlar)
Bankacılık ve Sigortacılık	Aşçılık
Turizm ve Otel İşletmeciliği	İkram Hizmetleri
Bilgisayar Programcılığı (I. ve II Öğretim)	Turizm Rehberliği
Turizm ve Seyahat Hizmetleri	Un ve Unlu Mamuller
	Harita ve Kadastro
	Endüstriyel İnşaat
	Yenilebilir Enerji
	Enerji Teknolojileri
	Mobilya ve Dekorasyon
	Muhasebe ve vergi Uygulamaları

Tablo I.54. Yıllar İtibariyle Aktif Program Sayıları				
Birim Adı	2016 Yılı	2017 Yılı	2018 Yılı	2019 Yılı
Ardeşen Meslek Yüksekokulu	5	5		
Toplam	5	5		

Tablo I.55. Hazırlık Eğitimi Verilen Program Sayısının Toplam Program Sayısına Oranı		
Hazırlık Eğitimi Verilen Program Sayısı	Toplam Program Sayısı	Oranı (%) (Hazırlık Eğitimi Verilen Program Sayısı / Toplam Program Sayısı) * 100
-		
-		

Tablo I.56. Hazırlık Sınıfında Okuyan Öğrenci Sayısının Toplam Öğrenci Sayısına Oranı *			
Birim / Bölüm Adı	Hazırlık Sınıfı Okuyan Öğrenci Sayısı	Toplam Öğrenci Sayısı	Oranı* (Hazırlık Sınıfı Okuyan Öğrenci Sayısı / Toplam Öğrenci Sayısı) * 100
-	-	-	
Toplam			

Tablo I.57. Öğrenci Kontenjanları ve Doluluk Oranı *

Birim Adı	ÖSYM Kontenjanı		ÖSYM Sonucu Yerleşen		Kayıt Yaptıran		Boş Kontenjan		Doluluk Oranı	
	YGS	LYS	YGS	LYS	YGS	LYS	YGS	LYS	YGS	LYS
Bankacılık ve Sigortacılık	70		65		48		22			
Turizm ve Seyahat Hizmetleri	35		31		24		11			
Turizm ve Otel İşletmeciliği	40		26		16		24			
Bilgisayar Programcılığı	40		30		25		15			
Bilgisayar Programcılığı-İÖ	35		4		2		33			

Tablo I.58. 2016-2017 Kontenjan, Ek Kontenjan, Yerleşen, Kayıt Yaptıran ve Boş Kalan Kontenjanlar

Program Adı	Puan Türü	Kontenjan	Yerleşen Aday	Kayıt Yaptıran	Boş Kalan	Ek Kontenjan Yerleşen Aday	Kayıt Yaptıran	Boş Kalan
Bankacılık ve Sigortacılık	YGS-6	70	65	46	24	3	2	22
Turizm ve Seyahat Hizmetleri	YGS-5	35	31	19	11	5	5	6
Turizm ve Otel İşletmeciliği	YGS-6	40	26	15	25	1	1	24
Bilgisayar Programcılığı	YGS-1	40	29	25	15	1		15
Bilgisayar Programcılığı-İÖ	YGS-1	35	4	2	33			33

Tablo I.59. Yıllar İtibariyle Öğrenci Kontenjanı Doluluk Oranları

	2016 Yılı	2017 Yılı	2018 Yılı	2019 Yılı
	%100	% 52		

Tablo I.60. 2016/2017 Eğitim Öğretim Döneminde Kayıt Yaptıran Öğrencilerin Geldikleri İllere Göre Dağılımı

İller	Öğrenci Sayısı	Kayıt Yaptıran Öğrenci İçindeki Yüzde Oranı %
Rize	35	%30
Trabzon	14	%12
İstanbul	9	%8
Artvin	6	%5
Ankara	2	%2
Diğer İller	49	%43
Toplam	115	%100,00

Tablo I.61. Lisans ve Önlisans Programlarına Kayıt Yaptıran Öğrencilerin Tercih Sıralarına Göre Dağılımı					
Tercih Sırası	Lisans		Ön Lisans		
	Öğrenci Sayısı	Yüzdesi %	Tercih Sırası	Öğrenci Sayısı	Yüzdesi %
1-5 arasında tercih edenler			1-5	96	83
6-10 arasında tercih yapanlar			6-10	10	9
11-15 arasında tercih yapanlar			11-15	9	8
15 ve yukarisında tercih yapanlar					
Toplam				115	100

Tablo I.62. Yatay Geçişle 2016-2017 Eğitim- Öğretim Yılında Üniversiteye Gelen, Üniversiteden Ayrılan, Kurum İçi Geçiş Yapan Öğrencilerin Sayıları ve Bölümleri			
Kurum Dışı		Kurum İçi	
Gelen	Giden	Gelen	Giden
4	5		1

Tablo I.63. Üniversiteden Ayrılan Öğrencilerin Sayısı (Yatay Geçiş Dışındaki Nedenlerle)					
Ayrılanların (Kaydı Silinenlerin) Sayısı					Toplam
Kendi İsteğiyle	Öğrenim Ücreti ve Katkı Payı Yatıran	Başarısızlık (Azami Süre)	Yüksek Öğretimden Çıkarma	Diğer	
30					30

Tablo I.64. Yabancı Uyruklu Öğrencilerin Sayısı ve Bölümleri												
Birimi	2016 Yılı			2017 Yılı			2018 Yılı			2019 Yılı		
	Kız	Erkek	Toplam	Kız	Erkek	Toplam	Kız	Erkek	Toplam	Kız	Erkek	Toplam
Ardeşen Meslek Yüksekokulu		2	2									
Toplam		2	2									

Tablo I.65. Disiplin Cezası Alan Öğrencilerin Sayısı ve Aldıkları Cezalar *						
Yüksek Öğretimden Çıkarma	2 Yarı Yıl Uzaklaştırma	1 Yarı Yıl Uzaklaştırma	1 Hafta- 1 Ay Arası Uzaklaştırma	Kınama	Uyarma	Toplam
		1	2		2	5

Tablo I.66 Yıllara Göre Mezun Olan Öğrenci Sayıları				
	2016 Yılı	2017 Yılı	2018 Yılı	2019 Yılı
Kız	62	45		
Erkek	45	27		
Toplam Öğrenci Sayısı	107	72		

Tablo I.67. Diğer Sosyal Faaliyetler						
	Öğrenci Kulübü Sayısı			Üye Sayısı		
	2016 Yılı	2017 Yılı	Artış Oranı %	2016 Yılı	2017 Yılı	Artış Oranı %
Öğrenci Kulüpleri	1					
Mezun Öğrenciler Kulübü						
Toplam						

Tablo I.68. Sporcu Bilgileri					
	Katılınan Spor Dalı Sayısı	Müsabakalara Katılan Kişi Sayısı	Kazanılan Madalya Sayısı	Milli Sporcu Sayısı	Toplam
Öğrenci					
Personel					
Toplam					

Tablo I.69. Sağlık Kültür ve Spor Daire Başkanlığınca Öğrencilere Yönelik Düzenlenen Sportif ve Kültürel Etkinlikler		
Etkinliğin Adı	Düzenlenme Tarihi	Katılan Öğrenci Sayısı
Konser		
Tiyatro		
Turnuva		
Gezi		
Sergi		

Tablo I.70. Kulüpler Tarafından Öğrencilere Yönelik Düzenlenen Sportif ve Kültürel Etkinlikler		
Etkinliğin Adı	Düzenlenme Tarihi	Katılan Öğrenci Sayısı
Konser		
Tiyatro		
Turnuva		
Gezi		
Sergi		

Tablo I.70. Yıllar İtibariyle Öğrencilere Yönelik Düzenlenen Sportif ve Kültürel Etkinlik Sayıları			
2016 Yılı	2017 Yılı	2018 Yılı	2019 Yılı
	3		

Tablo I.71 Kısmi Zamanlı Çalışan Öğrenci Sayıları		
Çalıştığı Birim	Okuduğu Bölüm	Kısmi Zamanlı Çalışan Öğrenci Sayısı
Ardeşen Meslek Yüksekokulu Kütüphanesi (Turizm Fakültesi ve Meslek Yüksekokulumuz tarafından ortak kullanılmaktadır)	Bankacılık ve Sigortacılık	1
Toplam		1

Tablo I.72. Yıllar İtibariyle Kısmi Zamanlı Çalışan Öğrenci Sayısı			
2016 Yılı	2017 Yılı	2018 Yılı	2019 Yılı
1	1		

Kütüphane Hizmetleri

Tablo I.73. Kütüphane Kaynakları					
Bölümü	Kitap	Periyodik Yayın	Elektronik Yayın	Diğerleri	Toplam
Tıp					
Fen					
Sosyal	24				24
Diğerleri	3377				3377
Toplam	3401				3401

Tablo I.74. Kütüphane Kullanım Oranları			
Kütüphane Adı	Kütüphaneden Yararlanan Kişi Sayısı	Ödünç Verilen Kitap Sayısı	Ödünç Kitap Verilen Kişi Sayısı
Ardeşen Meslek Yüksekokulu	576	140	140
Toplam	576	140	140

*Turizm Fakültesi Öğrencileri ve Meslek Yüksekokulu Öğrencileri tarafından Ortak Kullanılmaktadır.

Tablo I.75. Abone Olunan Veri Tabanları		
Veritabanı Adı	Konusu	Abonelik

Tablo I.76. Yıllara Göre Kitap Sayıları			
2016	2017	2018	2019
2430	3401		

Tablo I.77. Hizmet, Bilim-Sanat, Teşvik ve Grup Başarı Ödülleri					
Ödül Türü	2016	2017	2018	2019	TOPLAM
Bilim Ödülü					
Bilimde Hizmet Ödülü					
Bilimde Teşvik Ödülü					
Sanat Ödülü					
Sanatta Hizmet Ödülü					
Sanatta Teşvik Ödülü					
Araştırma Başarı Ödülü					
Toplam					

Tablo I.78. Yurtdışı Sempozyum, Konferans, Kongre vb. Katılım Desteği (Döner Sermaye İşletmesince verilen Dâhil)			
Yıllar	Kongreye Katılan Kişi Sayısı	Desteklenen Kişi Sayısı	Destek verilen Tutar (TL)
2016	6	2	5.500
2017	6		
2018			
2019			

Tablo I.79. Yurtiçi Sempozyum, Konferans, Kongre vb. Katılım Desteği (Döner Sermaye İşletmesince verilen Dâhil)			
Yıllar	Kongreye Katılan Kişi Sayısı	Desteklenen Kişi Sayısı	Destek verilen Tutar(TL)
2016	11	7	3.175,73
2017	5	5	950,50
2018			
2019			

Tablo I.80. Biriminiz Tarafından Düzenlenen Etkinlikler		
Etkinlik Türü	Düzenlenen Etkinliğin Adı	Düzenleme Tarihi
Sempozyum		
Kongre		
Konferans		

Panel		
Seminer		
Açık Oturum		
Söyleşi		
Toplam		

Tablo I.81. Yıllar İtibariyle Biriminiz Tarafından Düzenlenen Sempozyum, Kongre ve Konferans Sayıları

Etkinlik Türü	Düzenleme Sayısı			
	2016	2017	2018	2019
Sempozyum				
Kongre				
Konferans				
Eğitim Semineri (NLP)				
Sertifika Programı (ETA)				

Tablo I.82. Biriminizde Çalışan Personelin Yurt İçinde Katıldığı Etkinlikler (Üniversite Öğretim Üyeleri veya İdari Kesim Tarafından Katılan)

	Sempozyum	Kongre	Konferans	Panel	Seminer
Katılan Kişi Sayısı					1

Tablo I.83. Biriminizde Çalışan Personelin Yurt Dışında Katıldığı Etkinlikle (Üniversite Öğretim Üyeleri veya İdari Kesim Tarafından Katılan)

	Sempozyum	Kongre	Konferans	Panel	Seminer
Katılan Kişi Sayısı	1	6			

Tablo I.84. Yıllar İtibariyle Biriminizde Çalışan Personellerin Yurt İçinde Katıldığı Sempozyum, Kongre ve Konferans Sayıları

	2016	2017	2018	2019
İrfan YAŞAR	3			
Eren ERKILIÇ	3			
Bilgen METE	1			
Serkan ACUNER	1	1		
Gülsün YILDIRIM	1			
Nuray ÇAYLAK	1	1		
Toplam	10	2		

Tablo 1.85. Yıllar İtibariyle Biriminizde Çalışan Personellerin Yurt Dışında Katıldığı Sempozyum, Kongre ve Konferans Sayıları				
	2016	2017	2018	2019
Öğr. Gör. Kürşat BAŞKAN	1			
Öğr. Gör. İrfan YAŞAR	1			
Öğr. Gör. Hayri UYGUN		2		
Öğr. Gör. Murat HACIMURTAZAOĞLU	1	1		
Öğr. Gör. Sefa KAHYAR		1		
Öğr. Gör. Serkan ACUNER		1		
Öğr. Gör. Bilgen METE	1			
Öğr. Gör. Eren ERKILIÇ	1			
Öğr. Gör. Rabia KÖSEOĞLU	1			
Öğr. Gör. Aslı YAZAĞAN		1		
Toplam	6	6		

Yayınlarla İlgili Faaliyet Bilgileri

Tablo 1.86. Biriminizde Çalışan Akademik Personel Tarafından SCI Expanded, SCI, SSCI, AHCI Kapsamındaki Dergilerde Yayımlanan Makale Sayısı						
Sıra No	Makale Sahibinin Adı Soyadı	2017				Toplam
		SCI Expanded	SCI	SSCI	AHCI	
1						
Toplam						

Tablo 1.87. Yıllar İtibariyle Öğretim Üyesi Başına Düşen Makale Sayıları				
	2016	2017	2018	2019
SSCI-SCI Expanded -SCI- AHCI Kapsamında Yayımlanan Makale Sayıları				
Öğretim Üyesi Sayısı				
Öğretim Üyesi Başına Düşen Makale Sayısı				

Tablo 1.88. Yıllar İtibariyle Öğretim Elemanı (Öğretim Üyesi Hariç) Başına Düşen Makale Sayıları				
	2016	2017	2018	2019
SSCI-SCI Expanded -SCI- AHCI Kapsamında Yayımlanan Makale Sayıları				
Öğretim Elemanı Sayısı				
Öğretim Elemanı Başına Düşen Makale Sayısı				

Tablo I.89. Diğer Yayınlanan Makale Sayıları (2017 Yılı)

Sıra No	Unvan	Adı Soyadı	Uluslararası Hakemli Dergi	Uluslararası Hakemsiz Dergiler	Ulusal Hakemli Dergiler	Ulusal Hakemsiz Dergiler	Toplam
Toplam							

Tablo I.90. Yayınlanan Kitap Sayıları (2017)

Sıra No	Unvanı	Adı Soyadı	Uluslararası Yayınevleri Tarafından Yayımlanan Kitap (Ders Kitapları Hariç)	Uluslararası Yayınevleri Tarafından Yayımlanan Ders Kitabı	Ulusal Yayınevleri Tarafından Yayımlanan Kitap (Ders Kitabı Hariç)	Ulusal Yayınevleri Tarafından Yayımlanan Ders Kitabı	Toplam
1	Dr. Öğr. Gör.	Serkan Acuner	2				
Toplam			2				

Tablo I.91. Yıllar İtibariyle Yayımlanan Diğer Makale Sayıları

	2016	2017	2018	2019
Uluslararası Hakemli Dergiler				
Uluslararası Hakemsiz Dergiler				
Ulusal Hakemli Dergiler				
Ulusal Hakemsiz Dergiler				
Toplam				

Tablo I.92. Yıllar İtibariyle Yayımlanan Diğer Kitap Sayıları

	2016	2017	2018	2019
Uluslararası Yayınevleri Tarafından Yayımlanan Kitap (Ders Kitapları Hariç)		2		
Uluslararası Yayınevleri Tarafından Yayımlanan Ders Kitabı				
Ulusal Yayınevleri Tarafından Yayımlanan Kitap (Ders Kitabı Hariç)				
Ulusal Yayınevleri Tarafından Yayımlanan Ders Kitabı				
Toplam		2		

Tablo I.93. Yayımlanan Bildiri Sayıları

Sıra No	Unvan	Adı Soyadı	Uluslararası Poster Bildiri	Uluslararası Sözlü Bildiri	Ulusal Poster Bildiri	Ulusal Sözlü Bildiri	Toplam
1	Öğr. Gör.	Serkan ACUNER		1		1	2
2	Öğr. Gör.	Nuray ÇAYLAK			1		1
3	Öğr. Gör.	Hayrı UYGUN		2			2
4	Öğr. Gör.	Murat HACIMURTAZAOĞLU		1			1
5	Öğr. Gör.	Sefa KAHYAR		1			1
6	Öğr. Gör.	Aslı YAZAĞAN		1			1
Toplam				6	1	1	8

Tablo I.94. Yıllar İtibariyle Yayımlanan Bildiri Sayıları

	2016	2017	2018	2019
Uluslararası Poster Bildiri				
Uluslararası Sözlü Bildiri	6	6		
Ulusal Poster Bildiri	1	1		
Ulusal Sözlü Bildiri	10	1		
Toplam	17	8		

Tablo I.95. Erasmus Değişim Programına Katılan Öğrenci ve Eleman Sayıları

Yıllar	2016	2017	2018	2019
Öğrenci Sayıları				
Öğretim Elemanı Sayıları				

Tablo I.96. Farabi Değişim Programı Kapsamındaki Öğrenci Sayıları

Yıllar	2016	2017	2018	2019
Gelen Öğrenci Sayıları				
Giden Öğrenci Sayıları				

Proje Bilgileri

Tablo I.97. BAP Birimi Tarafından Desteklenen Bilimsel Araştırma Sayıları (2016 Yılında Başlayan)

Proje Yürütücünün Adı Soyadı	Proje Başlığı	Projenin Başlama ve Bitiş Tarihi	Proje Tutarı

Tablo I.98. Yıllar İtibariyle BAP Birimince Desteklenen Proje Sayıları				
	2016	2017	2018	2019
Proje Sayısı				
Proje Tutarı				

Tablo I.99. BAP Birimi Tarafından Desteklenen Proje Sonucunda Yayınlanan Makale Sayıları		
Proje Adı	Proje Yılı	Yayımlanan Makalenin Adı

Tablo I.100. Yıllar İtibariyle Proje Sonucunda Yayınlanan Makale Sayıları				
	2016	2017	2018	2019
TOPLAM				

Tablo I.101. BAP Birimi Tarafından Desteklenen Proje Sonucunda Yayınlanan Tez Sayıları		
Proje Adı	Proje Yılı	Yayımlanan Tezin Adı

Tablo I.102. Yıllar İtibariyle Proje Sonucunda Yayınlanan Tez Sayıları				
	2016	2017	2018	2019
Toplam				

Tablo I.103. BAP Birimi Tarafından Desteklenen Proje Sonucunda Yayınlanan Bildiri Sayıları		
Proje Adı	Proje Yılı	Yayımlanan Bildirinin Adı

Tablo I.104. Yıllar İtibariyle Proje Sonucunda Yayınlanan Bildiri Sayıları				
	2016	2017	2018	2019
Toplam				

Tablo I.105. Bilimsel Araştırma Proje Bilgileri (BAP Hariç)					
Sıra No	Proje Yürütücüsünün Adı Soyadı	Projenin Kaynağı (TÜBİTAK/DPT/Diğer)	Proje No	Projenin Başlangıç/Bitiş Tarihi	Proje Tutarı

Tablo I.106. Araştırma Laboratuvarı Bilgileri				
	2016	2017	2018	2019
Merkezi Araştırma Laboratuvarında Makine Teçhizat Sayısı				
Yıl İçinde Merkezi Araştırma Laboratuvarında Yapılan Analiz Sayısı				
Yıl İçinde Merkezi Araştırma Laboratuvarında Yapılan Analiz Çeşidi				
Özel ve Kamu Kuruluşlarında Yapılan Analiz Sayısı				
Toplam				

9-İÇ KONTROL ÇALIŞMALARI

- Görev dağılım çizelgesinde görevli personelin yedekleri belirlendi.
- Birimimiz iş kalemleri ve iş akış şemaları güncellendi

10-MALİ BİLGİLER

Bütçe Uygulama Sonuçları

Tablo I.107 Hazine Yardımı*						
	Bütçe Ödeneği	Serbest Ödenek (b)	Gerçekleşme Durumu% (a*100)/b	Kesin Harcama (a)	Kalan Ödenek	Açıklama
01-Personel Giderleri	1.685.800	1.833.700	%99,79	1.829.809	3.891	
02- Sosyal Güvenlik Kurumu D. Prim Giderleri	230.200	233.800	%105,54	246.766	-12.966	
03- Mal ve Hizmet Alım Giderleri	46.800	54.700	%96,85	52.977	1.723	
05- Cari Transferler						
06- Sermaye Giderleri						
Toplam	1.962.800	2.122.200		2.129.552	-7.352	

Tablo I.108. Öz Gelir						
	Bütçe Ödeneği	Serbest Ödenek (b)	Gerçekleşme Durumu % (a*100)/b	Kesin Harcama(a)	Kalan Ödenek	Açıklama
Bilimsel Araştırmalar						
SKS Bütçesi						
Yaz Okulu						
İkinci Öğretim	43.700	27.000	%85,50	23.087	3.913	
Kira Gelirleri						
Toplam	43.700	27.000		23.087	3.913	

Tablo I.109. Bütçe Gelirleri			
	2016 Bütçe Tahmini	2016 Gerçekleşme Durumu	Gerçekleşme Oranı
02 – Vergi Dışı Gelirler			
03 – Sermaye Gelirleri			
04 – Alınan Bağış ve Yardımlar			
Toplam			

Tablo I.110. Ekonomik Sınıflandırma Bazında Yapılan Harcamalar					
Ekonomik Kod				Ekonomik Sınıflandırmanın Adı	2017 Yılı Harcama Tutarı
I	II	III	IV		
01	01	01	01	Temel Maaşlar	140.107,37
01	01	01	02	Taban Aylığı	551.462,12
01	01	02	01	Zamlar ve Tazminatlar	630.850,94
01	01	03	01	Ödenekler	436.482,69
01	01	04	01	Sosyal Haklar	37.539,38
01	01	05	01	Ek Çalışma Karşılıkları	2.734,02
01	01	05	03	Ek Ders Ücretleri	30.632,08
02	01	06	01	Sosyal Güvenlik Prim Ödemeleri	151.038,13
02	01	06	02	Sağlık Primi Ödemeleri	95.727,88
03	02	01	01	Kırtasiye Alımları	6.997,87
03	02	01	05	Baskı ve Cilt Giderleri	2.516,68
03	02	02	01	Su Alımları	7.431,91
03	02	02	02	Temizlik Malzemesi Alımları	7.431,91
03	02	03	03	Elektrik Alımları	23.713,12
03	03	01	01	Yurt İçi Geçici Görev Yollukları	3.807,15
03	05	02	02	Telefon Abonelik ve Kullanım Ücreti	1.240,76
03	05	02	01	Posta ve Telgraf Giderleri	500,00
03	07	03	02	Makine Teçhizat Bakım Onarım Gideri	1.399,48
03	08	01	02	Okul Bakım ve Onarım Giderleri	1.186,2
02	04	06	01	Sosyal Güvenlik Prim Ödemeleri	2.467,78
02	04	06	02	Sağlık Primi Ödemeleri	1.185,01

Tablo I.111. İhale Kanunu Çerçevesinde Yapılan Alımlar						
İhale Türü	Mal Alımı		Hizmet Alımı		Yapım İşi	
	Sayı	Tutar	Sayı	Tutar	Sayı	Tutar
Doğrudan Temin	6	13.767,36				
Pazarlık						
Açık İhale						

Tablo I.112. Yıllar İtibariyle Yapılan Açık İhale Sayıları				
	2016	2017	2018	2019
Toplam				

11-İÇ KONTROL GÜVENCE BEYANI

Harcama yetkilisi olarak yetkim dâhilinde;

Bu raporda yer alan bilgilerin güvenilir, tam ve doğru olduğunu beyan ederim.

Bu raporda açıklanan faaliyetler için idare bütçesinden harcama birimimize tahsis edilmiş kaynakların etkili, ekonomik ve verimli bir şekilde kullanıldığını, görev ve yetki alanım çerçevesinde iç kontrol sisteminin idari ve mali kararlar ile bunlara ilişkin işlemlerin yasallık ve düzenliliği hususunda yeterli güvenceyi sağladığını ve harcama birimimizde süreç kontrolünün etkin olarak uygulandığını bildiririm.

Bu güvence, harcama yetkilisi olarak sahip olduğum bilgi ve değerlendirmeler, iç kontroller, iç denetçi raporları ile Sayıştay raporları gibi bilgim dâhilindeki hususlara dayanmaktadır.

Burada raporlanmayan, idarenin menfaatlerine zarar veren herhangi bir husus hakkında bilgim olmadığını beyan ederim (Ardeşen/Rize 17.03.2017).

Prof. Dr. Ali Sait ALBAYRAK
Ardeşen Meslek Yüksekokulu Müdürü