



RECEP TAYYİP ERDOĞAN
ÜNİVERSİTESİ

2016 MALİ YILI

ARDEŞEN MESLEK YÜKSEKOKULU

FAALİYET RAPORU

Rize 2017

SUNUŞ

2003-2006 yılları arasında Karadeniz Teknik Üniversitesi'ne baęlı olarak kurulan Ardeşen Meslek Yüksekokulu, 01.03.2006 tarih ve 5467 numaralı kanun ile Rize Üniversitesi'ne baęlanmıřtır(11Nisan 2012 tarih ve 2861 sayılı Resmi Gazetede yayınlanarak yürürlüęe giren 6287 sayılı kanunla Rize Üniversitesinin adı Recep Tayyip Erdoğan Üniversitesi olarak deęiřtirilmiřtir).

Kereste fabrikasından kalma iki lojman binasından biri 2008 yılına kadar tadil edilerek 10 derslikli hizmet binası haline dönüřtürölmüř, dięer 10 daireli lojman binası da Üniversitemiz bütçesinden güçlendirme ve onarım çalıřmaları yapılarak kullanılır hale getirilmiřtir. Geniř alanda fabrikadan kalma atölye, baraka gibi ömrünü bitirmiř yapıların ve içlerindeki araç-gereçlerin tasfiyesi tamamlanmıřtır.

Recep Tayyip Erdoğan Üniversitesi Senatosunun 14 Ağustos 2007 tarih ve 6 sayılı kararları ile Teknik Programlar Bölümü'ne baęlı olarak Bilgisayar Teknolojisi ve Programlama, İktisadi ve İdari Programlar Bölümüne baęlı olarak Turizm ve Otel İřletmecilięi programı, 04/07/2008 tarih ve 16 sayılı kararla Finans-Bankacılık ve Sigortacılık Bölümü, Mimarlık ve Şehircilik Bölümü Harita ve Kadastro Programcılıęı, Turist Rehberlięi Programı, 29/01/2010 tarih ve 30 sayılı kararla Malzeme ve Malzeme İřleme Teknolojileri Bölümü Mobilya ve Dekorasyon Programcılıęı, 26/02/2010 tarih ve 31 sayılı kararla Turizm ve Otel İřletmecilięi(II.Ö), Muhasebe ve Vergi Uygulamaları(II.Ö) ile Enerji Teknolojileri Bölümü Endüstriyel İnřaat Programcılıęı, 25/06/2010 tarih ve 34 sayılı kararla Bilgisayar Programcılıęı(II.Ö) ile Bankacılık ve Sigortacılık Programları(II.Ö) açılmıřtır. 10/02/2012 tarih ve 52 sayılı senato kararı ile Seyahat-Turizm ve Eğlence Hizmetleri bölümüne baęlı olarak Turist Rehberlięi programı ile Turizm ve Seyahat Hizmetleri programı, Otel-Lokanta ve İkram Hizmetleri bölümüne baęlı olarak Ařçılık programı ile İkram Hizmetleri programı açılmıřtır.

2008-2009 Eğitim Öğretim yılında 6 öğretim elemanı ve 108 öğrenci ile eğitime bařlayan Meslek Yüksekokulumuz, 2013-2014 Eğitim Öğretim Yılı itibariyle açık olan; Bankacılık ve Sigortacılık, Bilgisayar Programcılıęı, Turizm ve Otel İřletmecilięi programlarında 2 okutman ve 12'ü Öğretim Görevlisi olmak üzere toplam 14 öğretim elemanı ve 607 öğrenci ile eğitim öğretim faaliyetlerine devam etmektedir.

Meslek Yüksekokulumuz kadrosunda 1 Yüksekokul Sekreteri, 1 memur, 4 bilgisayar İřletmeni, 10 Özel güvenlik personeli ve 7 temizlik firma personeliyle hizmetlerimiz yürütölmektedir.

Prof. Dr. Ali Sait ALBAYRAK

Müdür V.

MİSYON VİZYON

Misyon

Atatürk ilke ve inkılâpları doğrultusunda eğitim veren, çağdaş bir öğretim ve bilimsel kültür oluşturan, girişimci, araştırmacı, katılımcı, paylaşımcı, ilgili sektörlerde başarıyla çalışabilecek seviyede mesleki açıdan yetkin, toplumsal değerlere saygılı, teknolojik gelişmeleri izleyerek kendini geliştirebilen, ülke gereksinimlerine uygun olarak teknolojiyi kullanabilen ve iş yerine adapte edebilen meslek elemanları yetiştirerek mezunlarına olan ilgi ve taleple tanınır tercih edilen bir eğitim-öğretim kurumu olmak.

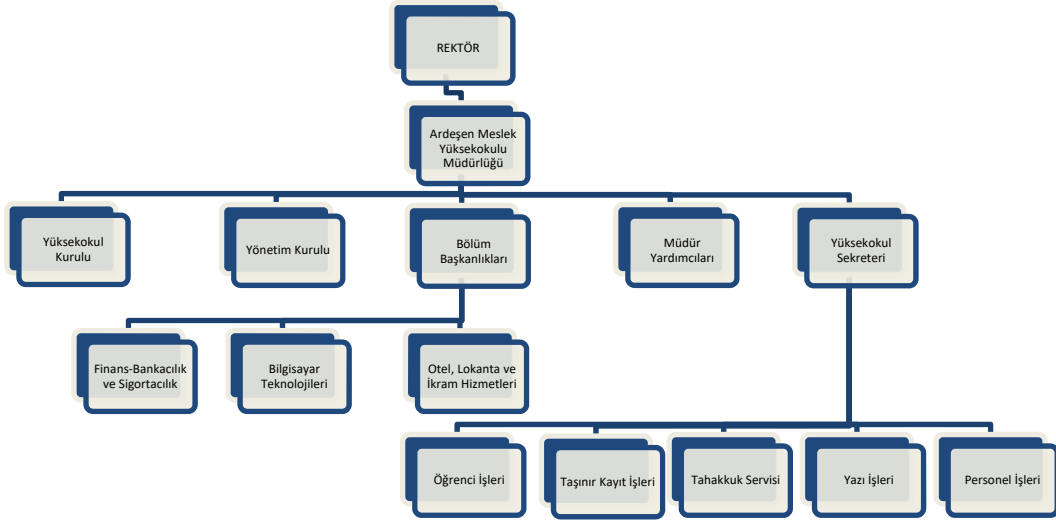
Vizyon

1. Eğitim, öğretim kalitesi ile Türkiye’de tercih edilen,
2. Üniversite-sanayi-toplum işbirliğini sağlamada öncü,
3. Mezunların uzun vadede başarılı olmalarına katkı sağlayan,
4. Hızlı gelişen teknolojiyi takip eden,
5. Evrensel değerlere saygılı, toplam kalite yönetimi ilkelerini benimsemiş, sürekli gelişen,
6. Paydaşlarla etkili iletişim ve işbirliği altyapısı oluşturan,
7. Yeniliğe ve gelişmeye her zaman açık, iş dünyasının ihtiyaçlarına cevap verebilecek, özgür ve objektif bilimin öncülüğünde sorgulayan, düşünen ve kendini sürekli yenileyen kuşaklar yetiştiren,
8. Alanında saygınlığı olan LİDER bir eğitim kurumu olmaktır

B. Yetki, Görev ve Sorumluluklar

Kendi ihtisas gücü ve maddi kaynaklarını rasyonel, verimli ve ekonomik şekilde kullanarak; milli eğitim politikası ve kalkınma planları ilke ve hedefleri ile Yükseköğretim Kurulu tarafından yapılan plan ve programlar doğrultusunda, ülkenin ve bölgenin ihtiyacı olan dallarda ve sayıda mesleki eğitim almış kaliteli insan gücü yetiştirmek, ülkenin bilimsel, kültürel, sosyal ve ekonomik yönlerden ilerlemesini ve gelişmesini ilgilendiren sorunlarını, diğer kuruluşlarla işbirliği yaparak, kamu kuruluşlarına önerilerde bulunmak suretiyle öğretim ve araştırma konusu yapmak, sonuçlarını toplumun yararına sunmak ve kamu kuruluşlarıncı istenecek inceleme ve araştırmaları sonuçlandırarak düşüncelerini ve önerilerini bildirmek.

TEŞKİLAT ŞEMASI



YETKİ, GÖREV VE SORUMLULUKLAR

Kendi ihtisas gücü ve maddi kaynaklarını rasyonel, verimli ve ekonomik şekilde kullanarak; milli eğitim politikası ve kalkınma planları ilke ve hedefleri ile Yükseköğretim Kurulu tarafından yapılan plan ve programlar doğrultusunda, ülkenin ve bölgenin ihtiyacı olan dallarda ve sayıda mesleki eğitim almış kaliteli insan gücü yetiştirmek, ülkenin bilimsel, kültürel, sosyal ve ekonomik yönlerden ilerlemesini ve gelişmesini ilgilendiren sorunlarını, diğer kuruluşlarla işbirliği yaparak, kamu kuruluşlarına önerilerde bulunmak suretiyle öğretim ve araştırma konusu yapmak, sonuçlarını toplumun yararına sunmak ve kamu kuruluşlarınca istenecek inceleme ve araştırmaları sonuçlandırarak düşüncelerini ve önerilerini bildirmek.

FİZİKİ YAPI

Taşınmaz Alanların Dağılımı *				
Yerleşke Adı	Mülkiyet Durumuna Göre Taşınmaz Alanı (m ²)			TOPLAM (m ²)
	Üniversite	Maliye Hazine	Diğer	
Ardeşen Meslek Yüksekokulu	53161			53161
TOPLAM	53161			53161

Yıllar İtibariyle Öğrenci Başına Düşen Taşınmaz Alanlar				
	2013	2014	2015	2016
Taşınmaz Alanların m ² si	53161	53161	53161	53161
Öğrenci Sayısı	463	536	863	607
Öğrenci Başına Düşen Taşınmaz Alanların m ² 'si (Taşınmaz Alanların m ² 'si/Öğrenci Sayısı)	114	99	62	88

Mevcut Fiziki Kapalı Alanların Hizmet Alanlarına Göre Dağılımı (m ²)								
Birim Adı	Eğitim Öğretim ve Araştırma	Sağlık	Barınma (Lojman)	Beslenme	Kültür	Spor	İdari ve Diğer	TOPLAM (m ²)
Ardeşen Meslek Yüksekokulu	2025		1386			4539	453	8403
Uygulama oteli			860					860
								9263

Kapalı Alanların Dağılımı *				
Yerleşke Adı	Kapalı Alan Miktarı (m²)			TOPLAM (m2)
	Üniversite	Maliye Hazine	Diğer	
Eğitim Binası	2025			2025
İdari Bina	453			453
Kapalı Spor Salonu	4539			4539
Barınma	1386			1386
Uygulama Oteli	860			860
TOPLAM	9263			9263

Yıllar İtibariyle Öğrenci Başına Düşen Kapalı Alanlar				
	2013	2014	2015	2016
Kapalı Alanların m² si	7877	7877	7877	7877
Öğrenci Sayısı (Toplam Öğrenci)2. Öğ. dahil	463	536	863	607
Öğrenci Başına Düşen Kapalı Alanların m² si (Kapalı Alan m²'si/ Öğrenci Sayısı)	17	14	9	13
Fakülte Öğrencileri Dâhil Öğrenci Başına Düşen Kapalı Alanların m² si (Kapalı Alan m²'si/ Öğrenci Sayısı)	17	14	9	12

*Kapalı alanlara Uygulama oteli dâhil edilmiş, Lojman dahil edilmemiştir.

*Uygulama oteli 2010 yılında, Kapalı Spor salonu 2011 yılında faaliyete geçmiştir.

*2016-2017 Eğitim Öğretim Yılında Ardeşen Turizm Fakültesi Öğrencilerine 1 sınıf tahsis edilmiştir.

TAŞINIR BİLGİLERİ

TAŞINIR MALZEME LİSTESİ						
Hesap Kodu	I. Düzey Kodu	II. Düzey Kodu	DAYANIKLI TAŞINIRLAR	Ölçü Birimi	Miktar	Tutar
253			Tesis, Makine ve Malzemeler			
253	02		Makineler ve Aletler Grubu			
253	02	01	Tarım ve Ormancılık Makineleri ve Aletleri	Adet	4,00	5.516,50
253	02	02	İnşaat Makineleri ve Aletleri	Adet	2,00	284,33
253	02	03	Atölye Makineleri ve Aletleri	Adet	1	459,02
253	03		Cihazlar ve Aletler Grubu			
253	03	01	Yıkama, Temizleme ve Ütipleme Cihaz ve Araçları	Adet	12,00	14.438,48
253	03	02	Beslenme/Gıda ve Mutfak Cihaz ve Aletleri	Adet	23,00	11,332.89
255			Demirbaşlar Grubu			
255	01		Döşeme ve Mefruşat Grubu			
255	01	01	Döşeme Demirbaşları	Adet	460,00	25.042,64
255	01	02	Temsil ve Tören Demirbaşları	Adet	14,00	3.292,88
255	01	05	Hastanede Kullanılan Demirbaş Niteliğindeki Taşınırlar	Adet	20,00	1.187.88
255	02					
255	02	01	Bilgisayarlar ve Sunucular	Adet	229	229.477,89
255	02	02	Bilgisayar Çevre Birimleri	Adet	10,00	4.896,47
255	02	03	Teksir ve Çoğaltma Makineleri	Adet	1,00	18.023,33
255	02	04	Haberleşme Cihazları	Adet	71,00	19.283,21
255	02	05	Ses, Görüntü ve Sunum Cihazları	Adet	52,00	56.743,83
255	02	99	Diğer Büro Makineleri ve Aletleri Grubu	Adet	8,00	4,591.70
255	03		Büro Makineleri Grubu			
255	03	01	Büro Mobilyaları	Adet	667,00	135.647,02
255	03	02	Misafirhane, Konaklama ve Barınma Amaçlı	Adet	26,00	6.051,39

Mobilyalar						
255	03	03	Kafeterya ve Yemekhane Mobilyaları	Adet	51,00	6.387,58
255	03	05	Seminer ve Sunum Amaçlı Ürünler	Adet	24,00	14.402,13
255	04		Beslenme Gıda ve Mutfak Demirbaşları			
255	04	01	Yemek Hazırlama Ekipmanları	Adet	4,00	3.805,50
255	07		Kütüphane Demirbaşları			
255	07	02	Basılı Yayınlar	Adet	47,00	695,80
255	08		Eğitim Demirbaşları			
255	08	01	Eğitim Mobilyaları ve Donanımları	Adet	225,00	44.820,25
255	10		Güvenlik, Kontrol ve Tedbir Amaçlı Demirbaşlar Grubu			
255	10	02	Kontrol ve Güvenlik Sistemleri	Adet	17,00	7.758,50
255	10	03	Yangın Söndürme ve Tedbir Cihaz ve Araçları	Adet	24,00	1.997,74
255	99		Diğer Demirbaşlar Gurunu			
255	99	01	Seyyar Kulube, Kabin ve Büfe ve Kafesler	Adet	1,00	1.888,00

İNSAN KAYNAKLARI

A-Akademik Personel

Akademik Personel *			
Unvan	Kadroların Doluluk Oranına Göre		
	Dolu	Boş	Toplam
Profesör			
Doçent			
Yrd. Doçent			
Öğretim Görevlisi	14		14
Okutman	9		9
Uzman	1		1
Çevirici			
Eğitim- Öğretim Planlamacısı			
Araştırma Görevlisi			
TOPLAM	24		24

*2 Öğretim Görevlisi, 7 Okutman ve 1 Uzman Kadrosundaki Akademik Personelimiz 2547 Sayılı Kanununun 13/b Maddesine İstinaden Diğer Birimlerde Görev Yapmaktadır.

Akademik Personel Değişim Tablosu				
Unvan	2013 Yılı	2014 Yılı	2015 Yılı	2016 Yılı
Profesör				
Doçent				
Yardımcı Doçent			1	
Öğretim Üyeleri Toplamı				
Öğretim Görevlisi	9	10	12	14
Okutman	6	7	2	2
Araştırma Görevlisi				
Uzman			1	1
Öğretim Üyesi Dışındaki Akademik Personel Toplamı	15	17	16	17
TOPLAM	15	17	16	17

Akademik Personelin Yaş İtibariyle Dağılımı *						
	23 yaş ve altı	23-30 yaş	31-35 yaş	36-40 yaş	41-50 yaş	51 yaş üzeri
Kişi Sayısı		1	6	3	2	2
Yüzde		7.14	42.85	21.43	14.29	14.29
Akademik Personelin Hizmet Süresine Göre Dağılımı						
	1-3 yıl	4-6 yıl	7-10 yıl	11-15 yıl	16-20 yıl	21 yıl üzeri
Kişi Sayısı	1	4	6	3		
Yüzde	7.14	28.57	42.86	21.43		

*Tablo; 2547 Sayılı Kanunun 13/b Maddesine Göre Farklı Birimlerde Görev Yapan Akademik Personeller Dikkate alınmadan Düzenlenmiştir.

Yıl İinde Üniversitemizde Göreve Bařlayan Akademik Personel

Unvanı	Adı Soyadı	Bařlama Tarihi
ÖĖRETİM GÖREVLİSİ	SEFA KAHYAR	02/08/2016
ÖĖRETİM GÖREVLİSİ	NEŐE FIRAT KURTULUŐ	26/08/2016

B-İdari Personel

Tablo I.38. İdari Personel (Kadroların Doluluk Oranına Göre) *			
	Dolu	Boş	Toplam
Genel İdari Hizmetler Sınıfı	6		6
Sağlık Hizmetleri Sınıfı			
Teknik Hizmetleri Sınıfı			
Eğitim ve Öğretim Hizmetleri Sınıfı			
Avukatlık Hizmetleri Sınıfı			
Din Hizmetleri Sınıfı			
Yardımcı Hizmetli Sınıfı			
TOPLAM	6		6

İdari Personelin Kadrolara Göre Dağılımı			
Kadro Ünvanı	Adet	Kadro Ünvanı	Adet
Genel Sekreter		Programcı	
Genel Sekreter Yardımcısı		Çözümleyici	
Hukuk Müşaviri		Şef	
Strateji Geliştirme Dairesi Başkanı		Sayman	
Personel Dairesi Başkanı		Ayniyat Saymanı	
Bilgi İşlem Dairesi Başkanı		Memur	1
İdari ve Mali İşler Dairesi Başkanı		Ambar Memuru	
Kütüphane ve Dokümantasyon Daire Başkanı		Sekreter	
Öğrenci İşleri Daire Başkanlığı		Veznedar	
Sağlık Kültür ve Spor Dairesi Başkanı		Bilgisayar İşletmeni	4
Yapı İşleri ve Teknik Dairesi Başkanlığı		Şoför	
Üniversite Hastaneleri		Uzman Tabib	
Hastane Müdürü		Tabib	
Fakülte Sekreteri		Diş Tabibi	
Yüksekokul Sekreteri	1	Biolog	
Enstitü Sekreteri		Odyolog	
Şube Müdürü		Psikolog	
Mali Hizmetler Uzmanı		Fizyoterapist	
Savunma Uzmanı		Diyetisyen	
Sivil Savunma Uzmanı		Hemşire	
Mali Hizmetler Uzmanı Yardımcısı		Hayvan Sağlık Memuru	
Sağlık Teknikeri		Avukat	
Sağlık Teknisyeni		İmam	
Laborant		Hizmetli	
Kütüphaneci		Hasta Bakıcı	
Mühendis		Hayvan Bakıcısı	
Mimar		Aşçı	
İstatikçi		Kaloriferci	
Tekniker		Bekçi	
Teknisyen		Gassal	

İdari Personelin Eğitim Durumu					
	İlköğretim	Lise	Ön Lisans	Lisans	Y.L. ve Dokt.
Kişi Sayısı		1	1	4	
Yüzde		16,66	16,66	66,68	

İdari Personelin Hizmet Süresine Göre Dağılımı						
	1-3 yıl	4-6 yıl	7-10 yıl	11-15 yıl	16-20 yıl	21 yıl üzeri
Kişi Sayısı	1	1	2	1	1	
Yüzde	16,66	16,66	33,36	16,66	16,66	

İdari Personelin Yaş İtibariyle Dağılımı						
	23 yaş ve altı	23-30 yaş	31-35 yaş	36-40 yaş	41-50 yaş	51 yaş üzeri
Kişi Sayısı			3		2	1
Yüzde			50		33,35	16,65

C-İşçiler

İşçiler (Çalıştıkları Pozisyona Göre)*			
	Dolu	Boş	Toplam
Geçici İşçi	1		1
TOPLAM	1		1

*01/12/2016 Tarihinde Emekli Olmuştur.

İşçilerin Hizmet Süresine Göre Dağılımı *						
	1-3 yıl	4-6 yıl	7-10 yıl	11-15 yıl	16-20 yıl	21 yıl üzeri
Kişi Sayısı						1
Yüzde						100

İşçilerin Yaş İtibariyle Dağılımı *						
	23 yaş ve altı	23-30 yaş	31-35 yaş	36-40 yaş	41-50 yaş	51 yaş üzeri
Kişi Sayısı						1
Yüzde						100

*01/12/2016 Tarihinde Emekli Olmuştur.

Çalışanların Kadın Erkek Personel Dağılımı Sayıları *					
	Kadın	Erkek	Toplam	K %	E %
Akademik Personel	6	8	14	42,85	57,15
İdari Personel	2	4	6	33,33	66,67
TOPLAM	8	14	20		

Hizmet Alımı Yoluyla Çalışan Özel Güvenlik Elemanı ve Temizlik Elemanı Sayısı				
	2013 Yılı	2014 Yılı	2015 Yılı	2016 Yılı
Özel Güvenlik Elemanı Sayısı	10	10	10	10
Özel Temizlik Elemanı Sayısı	8	8	8	7

Özel Güvenlik Personeli Başına Düşen Açık Taşınmaz Alan	
Açık Alan m² si	53161
Güvenlik Personel Sayısı	10
Güvenlik Personeli Başına Düşen Açık Alan (Açık Alan /Güvenlik Personel Sayısı)	53161

Temizlik Personeli Başına Düşen Kapalı Alan	
Kapalı Alan m² si	7017
Temizlik Personel Sayısı	7
Temizlik Personeli Başına Düşen Kapalı Alan (Kapalı Alan /Temizlik Personel Sayısı)	1.002.

FAALİYETLER

A-Eğitim Hizmetleri

Yıllara Göre Öğrenci Sayıları *					
Birim/Bölüm Adı	2012 Yılı	2013 Yılı	2014 Yılı	2015	2016
Bankacılık ve Sigortacılık	142	147	83	145	183
Bilgisayar Programcılığı	77	90	62	104	146
Bilgisayar Programcılığı(İ.Ö)	55	39	31	68	108
Muhasebe ve Vergi Uygulamaları	140	131	38	-	-
Turizm ve Otel İşletmeciliği	113	95	45	76	129
Turizm ve Seyahat Hizmetleri	-	-	-	-	29
TOPLAM	527	502	259	393	607

Öğrencilerin I. ve II. Öğretim Dağılımı *									
Birim Adı	I. Öğretim			II. Öğretim			Toplam		Genel Toplam
	E.	K.	Top.	E.	K.	Top.	K.	E.	
ARDEŞEN MYO	269	230	499	87	21	108	251	356	607

Faal / Faal Olmayan Programlar	
Faal Olan Programlar	Faal Olmayan Programlar (Kurulmuş Olup Ancak Faaliyete Geçmeyen Programlar)
Bankacılık ve Sigortacılık	Aşçılık
Turizm ve Otel İşletmeciliği	İkram Hizmetleri
Bilgisayar Programcılığı(IÖ.ve II.Ö)	Turizm Rehberliği
Turizm ve Seyahat Hizmetleri	Un ve Unlu Mamulleri
	Harita ve Kadastro
	Endüstriyel İnşaat
	Yenilenebilir Enerji
	Enerji Teknolojileri
	Mobilya ve Dekorasyon
	Muhasebe ve Vergi Uygulamaları

Yıllar İtibariyle Aktif Program Sayıları				
	2013 Yılı	2014 Yılı	2015 Yılı	2016
	4	4	3	5
TOPLAM	4	4	3	5

Öğrenci Kontenjanları ve Doluluk Oranı *										
Birim Adı	ÖSYM Kontenjanı		ÖSYM Sonucu Yerleşen		Kayıt Yaptıran		Boş Kontenjan		Doluluk Oranı	
	YGS	LYS	YGS	LYS	YGS	LYS	YGS	LYS	YGS	LYS
ARDEŞEN MYO	225	0	227	0	172	0	53	0		0
EK YERLEŞTİRME DEN SONRA	225	0	255	0	204	0	21	0		0

2015-2016 KONTENJAN, EK KONTENJAN, YERLEŞEN, KAYIT YAPTIRAN VE BOŞ KALAN KONTENJANLAR									
Program Adı	Puan Türü	Kontenjan	Yerleşen Aday	Kayıt Yaptıran	Boş Kalan	Ek kont. Yerleşen Aday	Kayıt Yaptıran	Boş Kalan	
Bankacılık ve Sigortacılık	YGS-6	70	89	55	15	16	9	7	
Bilgisayar Programcılığı	YGS-1	40	49	34	6	7	5	1	
Bilgisayar Programcılığı (İÖ)	YGS-1	35	42	24	16	11	9	7	
Turizm ve Otel İşletmeciliği	YGS-6	40	54	30	10	11	6	4	
Turizm ve Seyahat Hizmetleri	YGS-5	40	51	27	13	10	3	7	
TOPLAM		225							

Yıllar İtibariyle Öğrenci Kontenjanı Doluluk Oranları				
	2010 Yılı	2011 Yılı	2012 Yılı	2013 Yılı
Önlisans	% 84,78	%80	% 96,66	%80
Lisans				

2015-2016 Eğitim Öğretim Döneminde Kayıt Yaptıran Öğrencilerin Geldikleri İllere Göre Dağılımı		
İller	Öğrenci Sayısı	Kayıt Yaptıran Öğrenci İçindeki Yüzde Oranı %
RİZE	83	
TRABZON	26	
İSTANBUL	20	
ARTVİN	7	
ANKARA	5	
Diğer iller	62	
TOPLAM	203	

NOT:1- En yüksek öğrenci sayısı olan ilk beş il.

Önlisans Programlarına Kayıt Yaptıran Öğrencilerin Tercih Sıralarına Göre Dağılımı

Lisans			Ön Lisans		
Tercih Sırası	Öğrenci Sayısı	Yüzdesi %	Tercih Sırası	Öğrenci Sayısı	Yüzdesi %
1-5 arasında tercih edenler			1-5	149	%73
6-10 arasında tercih yapanlar			6-10	31	%15
11-15 arasında tercih yapanlar			11-15	13	%6
15 ve yukarısında tercih yapanlar			15+	10	%5
Sınavsız Geçişle Gelen			Sınavsız Geçiş	-	
Yabancı Uyruklu Öğrenci (YÖS)				2	%1
TOPLAM					

Yatay Geçişle 2015-2016 Eğitim- Öğretim Yılında Üniversiteye Gelen, Üniversiteden Ayrılan, Kurum İçi Geçiş Yapan Öğrencilerin Sayıları ve Bölümleri

Kurum Dışı		Kurum İçi	
Gelen	Giden	Gelen	Giden
4	2		

Üniversiteden Ayrılan Öğrencilerin Sayısı (Yatay Geçiş Dışındaki Nedenlerle)					
Ayrılanların (Kaydı Silinenlerin) Sayısı					TOPLAM
Kendi İsteğiyle	Öğr. Ücr. Ve Katkı payı Yat.	Başarısızlık (Azami Süre)	Yük. Öğ. Çıkarma	Diğer	
22					22

YABANCI UYRUKLU ÖĞRENCİ SAYILARI			
Birimi	2016Yılı		
	Kız	Erkek	Toplam
ARDEŞEN MYO	0	2	2
TOPLAM	0	2	2

Disiplin Cezası Alan Öğrencilerin Sayısı ve Aldıkları Cezalar *						
Yük. Öğ. Çıkarma	2 Yarı Yıl Uzakl.	1 Yarı Yıl Uzakl.	1 Hafta- 1 Ay Arası Uzakl.	Kınama	Uyarma	TOPLAM
		2				2

Yıllara Göre Mezun Olan Öğrenci Sayıları					
	2015 Yılı	2011 Yılı	2012 Yılı	2013 Yılı	2016
Kız	72	53	78	75	62
Erkek	36	42	52	67	45
Toplam Öğrenci Sayısı	108	95	130	142	107

Diğer Sosyal Faaliyetler						
	Öğrenci Kulübü Sayısı			Üye Sayısı		
	2015 Yılı	2016 Yılı	Artış Oranı %	2015 Yılı	2016 Yılı	Artış Oranı %
Öğrenci Kulüpleri	1	1		0	1	
Mezun Öğrenciler Kulübü						
TOPLAM						

Kısmi Zamanlı Çalışan Öğrenci Sayıları		
Çalıştığı Birim	Okuduğu Bölüm	Kısmi Zamanlı Çalışan Öğrenci Sayısı
ARDEŞEN MYO	Bilgisayar Programcılığı	1
	Bankacılık ve Sig.	
	Turizm ve Otel.	
Toplam		1

Yıllar İtibariyle Kısmi Zamanlı Çalışan Öğrenci Sayısı			
2013 Yılı	2014 Yılı	2015 Yılı	2016 Yılı
3	2	2	1

11-Kütüphane Hizmetleri

Kütüphane Kaynakları					
Bölümü	Kitap	Periyodik Yayın	Elektronik Yayın	Diğerleri	TOPLAM
GENEL	2199				2199
EĞİTİM	217				217
MÜZİK	16				16
EDEBİYAT	121				121
DİN VE FELSEFE	162				162
TARİH	224				224
EKONOMİ	38				38
FELSEFE	34				34
SOSYOLOJİ	22				22
HUKUK	57				57
BİLİM	22				22
BİYOGRAFİ	21				21
BİBLİYOGRAFİ	62				62
SEMPOZYUM	31				31

Kütüphane Kullanım Oranları			
Kütüphane Adı	Kütüphaneden Yararlanan Kişi Sayısı	Ödünç Verilen Kitap sayısı	Ödünç Kitap Verilen Kişi Sayısı
ARDEŞEN MYO	477	477	132(21 Kişi Fakülte Öğrencisidir)
TOPLAM	477	477	132(21 Kişi Fakülte Öğrencisidir)

ABONE OLUNAN VERİ TABANLARI
TÜMER ATLAS A.Ş. SINAV HAZIRLIK VE DİL EĞİTİMİ
HeinONLINE ACEDEMIC CORE
URKUND İNTİHAL PROGRAMI
NATURE PUBLISHING GROUP(NPG) DERGİ
BioONE VERİ TABANI
ITHANTİCADE

Yıllara Göre Kitap Sayıları			
2013	2014	2015	2015
856	856	3160	3226

Yıllar İtibariyle Birimimizde Çalışan Personellerin Yurt İçinde Katıldığı Sempozyum, Kongre ve Konferans Sayıları				
	2016	2017	2018	2019
ÖĞR.GÖR.İRFAN YAŞAR	3			
ÖĞR.GÖR.EREN ERKILIÇ	3			
ÖĞR.GÖR.BİLGEN METE	1			
ÖĞR.GÖR.GÜLSÜN YILDIRIM	1			
ÖĞR.GÖR.PINAR KEFELİ	1			
OKT.SERKAN ACUNER	1			
OKT.NURAY ÇAYLAK	1			
TOPLAM				

Yıllar İtibariyle Birimimizde Çalışan Personellerin Yurt Dışında Katıldığı Sempozyum, Kongre ve Konferans Sayıları				
	2016	2017	2018	2019
ÖĞR.GÖR.İRFAN YAŞAR	1			
ÖĞR.GÖR.BİLGEN METE	1			
ÖĞR.GÖR.KÜRŞAT BAŞKAN	1			
ÖĞR.GÖR.EREN ERKILIÇ	1			
ÖĞR.GÖR.RABİA KÖSEOĞLU	1			
ÖĞR.GÖR.MURAT HACIMURTEZAOĞLU	1			
TOPLAM	6			

Yıllar İtibariyle Birimimizde Akademik Personeller Tarafından SCI Expanded, SCI, SSCI, AHCI Kapsamı Dışındaki Uluslararası İndeksler Kapsamındaki Dergilerde Yayınlanan Makaleler				
	2016	2017	2018	2019
ÖĞR.GÖR.BİLGİN METE	1			
ÖĞR.GÖR.EREN ERKİLİÇ	1			
ÖĞR.GÖR.BURHAN BAŞARAN	3			
OKT.NURAY ÇAYLAK	1			
TOPLAM	6			

Yurtiçi Sempozyum, Konferans, Kongre vb. Katılım Desteği (Döner Sermaye İşletmesince Verilen Dahil)			
Yıllar	Kongreye Katılan Kişi Sayısı	Desteklenen Kişi Sayısı	Destek Verilen Tutar(TL)
2016	11	7	3.175,73
2017			
2018			
2019			

Yurtdışı Sempozyum, Konferans, Kongre vb. Katılım Desteđi (Döner Sermaye İşletmesince Verilen Dahil)			
Yıllar	Katılan Kişı Sayısı	Desteklenen Kişı Sayısı	Destek Verilen Tutar(TL)
2016	2	2	5.500.00
2017			
2018			
2019			

İÇ KONTROL ÇALIŞMALARI

*Birimimiz iş akış şemaları ve iş kalemleri güncellenmiştir.

*Görev dağılımı çizelgesinde görevli personellerin yedekleri belirlenmiştir.

MALİ BİLGİLER

Bütçe Uygulama Sonuçları

Hazine Yardımı *						
	Bütçe Ödeneği	Serbest Ödenek (b)	Gerçekleşme Durumu% (a*100)/b	Kesin Harcama (a)	Kalan Ödenek	Açıklama
01- Personel Giderleri	1.413,800	1.526,100	%99,97	1.525,673	427	
02- Sos. Güv. Kur. D. Prim. Giderleri	184,300	214,300	%99,87	214,022	278	
03- Mal ve Hizmet Alım Giderleri	67,700	72,600	%78,82	57,230	15,370	
05- Cari Transferler						
06- Sermaye Giderleri						
TOPLAM	1.665,800	1.813,000		1.796,925	720.37	

Öz Gelir						
	Bütçe Ödeneği	Serbest Ödenek (b)	Gerçekleşme Durumu% (a*100)/b	Kesin Harcama(a)	Kalan Ödenek	Açıklama
Bilimsel Araştırmalar						
SKS Bütçesi						
Yaz Okulu						
İkinci Öğretim	20.400	38.500	%99,89	38.459	41	
Kira Gelirleri						
TOPLAM	20.400	38.500		38.459	41	

Ekonomik Sınıflandırma Bazında Yapılan Harcamalar					
Ekonomik Kod				Ekonomik Sınıflandırmanın Adı	2016 Yılı Harcama Tutarı
I	II	III	IV		
01	1	1	01	Temel Maaşlar	588.247,75
01	1	2	01	Zamlar ve Tazminatlar	537.042,27
01	1	3	01	Ödenekler	362.868,23
01	1	4	01	Sosyal Haklar	28.835,27
01	1	5	01	Ek Çalışma Karşılıkları	8.679,64
02	1	6	01	Sosyal Güvenlik Prim Ödemeleri	131.251,57
02	1	6	02	Sağlık Primi Ödemeleri	82.770,43
03	2	1	01	Kırtasiye Alımları	6.166,43
03	2	2	01	Su Alımları	7.559,99
03	2	2	02	Temizlik Malzemesi Alımları	3.232,44
03	2	3	03	Elektrik Alımları	22.208,15
03	3	1	01	Yurt İçi Geçici Görev Yollukları	5.745,25
03	3	3	01	Yurt Dışı Geçici Görev Yollukları	5.500,00
03	5	2	02	Telefon Abonelik ve Kullanım Ücret.	1.171,50
03	7	1	01	Büro ve İşyeri Mal ve Malzeme Alımları	885,60
03	7	1	02	Büro ve İşyeri Makine ve Teçhizat Alımları	2.499,24
03	7	1	03	Avadanlık ve Yedek Parça Alımları	371,70
03	7		02	Makine ve Teçhizat bakım, Onarım Giderleri	259,60
03	8	1	02	Okul Bakım ve Onarım Giderleri	1.574,42

İhale Kanunu Çerçevesinde Yapılan Alımlar						
İhale Türü	Mal Alımı		Hizmet Alımı		Yapım İşi	
	Sayı	Tutar	Sayı	Tutar	Sayı	Tutar
Doğrudan Temin	6	13.619,29				
Pazarlık						
Açık İhale						

İÇ KONTROL GÜVENCE BEYANI

Harcama yetkilisi olarak yetkim dâhilinde;

Bu raporda yer alan bilgilerin güvenilir, tam ve doğru olduğunu beyan ederim.

Bu raporda açıklanan faaliyetler için idare bütçesinden harcama birimimize tahsis edilmiş kaynakların etkili, ekonomik ve verimli bir şekilde kullanıldığını, görev ve yetki alanım çerçevesinde iç kontrol sisteminin idari ve mali kararlar ile bunlara ilişkin işlemlerin yasallık ve düzenliliği hususunda yeterli güvenceyi sağladığını ve harcama birimimizde süreç kontrolünün etkin olarak uygulandığını bildiririm.

Bu güvence, harcama yetkilisi olarak sahip olduğum bilgi ve değerlendirmeler, iç kontroller, iç denetçi raporları ile Sayıştay raporları gibi bilgim dâhilinde ki hususlara dayanmaktadır.

Burada raporlanmayan, idarenin menfaatlerine zarar veren herhangi bir husus hakkında bilgim olmadığını beyan ederim. (Yer-Tarih)

Prof. Dr. Ali Sait ALBAYRAK
Müdür V.